

Funkcja	Wymiary	Suma	Suma
BURE	0.5x(1.817+2.790)	2.5349	
BIURO	0.5x(3.256+0.688)	1.1213	
buro	0.5x(2.790+1.997)+0.793	1.8992	
	Suma PLK	5.56 m²	5.56
KORYTARZ	0.760x1.320	8.9232	
Komunikacja	0.380x1.240	0.4712	
	0.5x(5.210+3.810)+1.400	6.3140	
	0.5x(2.718+2.718)	3.6937	
	4.108x1.240	5.0940	
	0.5x(4.474+0.542)	1.222	
	0.5x(2.781+3.547)	4.9317	
	0.5x(0.998+0.995)+0.003	0.0031	
	0.5x(0.447+5.262)	1.1760	
	0.5x(4.037+3.405)	6.8726	
	0.5x(5.262+4.471)+0.791	3.8487	
	Suma PLK	42.54 m²	42.54
MAGAZYNEK PODR.	4.095x2.260	9.2547	
Magazyn	Suma PLK	9.25 m²	9.25
POM. GOSPODARCZE	2.990x3.955	11.8255	
Zaplecze	0.140x2.370	0.3318	
	0.080x0.500	0.0400	
	Suma PLK	12.20 m²	12.20
SWIETLACZKA	6.360x0.027	38.3314	
swietlica	Suma PLK	38.33 m²	38.33
SZATNIA	0.5x(1.172+1.172)	0.6865	
swietlica	0.5x(4.840+4.840)+1.294	6.2620	
	0.5x(4.840+3.704)+1.386	4.8537	
	Suma PLK	11.80 m²	11.80
SZATNIA	3.305x1.347	4.4508	
szatnia	4.462x3.205	14.3012	
	0.100x4.282	0.4282	
	4.635x4.095	18.9821	
	Suma PLK	38.16 m²	38.16
WC DAMSKI	0.133x0.885	0.1176	
zaplecze kuchni	1.653x1.780	2.9416	
	0.5x(0.964+0.878)+0.010	0.0092	
	1.218x1.440	1.7555	
	0.5x(0.755+1.567)+0.812	0.9422	
	0.5x(1.567+0.938)+0.628	0.7869	
	0.5x(2.156+1.159)+0.997	1.6528	
	0.013x0.648	0.0083	
	Suma PLK	8.21 m²	8.21
WC MĘSKI	2.567x1.530	3.9278	
toaleta	0.065x0.648	0.0421	
	1.653x1.465	2.4213	
	0.5x(2.689+1.749)+0.940	2.0857	
	Suma PLK	8.48 m²	8.48
WC NIEPEŁNOSP.	0.5x(2.034+2.034)	2.0680	
toaleta	0.003x1.275	0.0038	
	0.5x(2.031+2.448)+0.417	0.9344	
	0.5x(1.350+2.448)+0.998	2.0853	
	Suma PLK	5.09 m²	5.09
SWIETLACA	10.212x14.000	142.9613	
swietlica	Suma PLK	142.96 m²	142.96
<b>RAZEM POW. UZYTEKOWA BUDYNKU</b>			

**ZESTAWIENIE PRZEGRÓD**

Oznaczenie	Materiał	Grubość
I	Gazobeton Styropian (system) Tynk akrylowy (system)	24 12 (wg systemu)

RZECZOZNAWCA DO SPRAW ZABEZPIECZEN  
PRZECIWOŻAROWYCH  
st. brzyg. w st. spocz. mgr Kozimierz Boryczewski  
NR UPR. 288/94

*Golanik 19.10.2008*  
miejsowość, data, podpis

Zgodność projektu z wymaganiami  
ochrony przeciwpożarowej

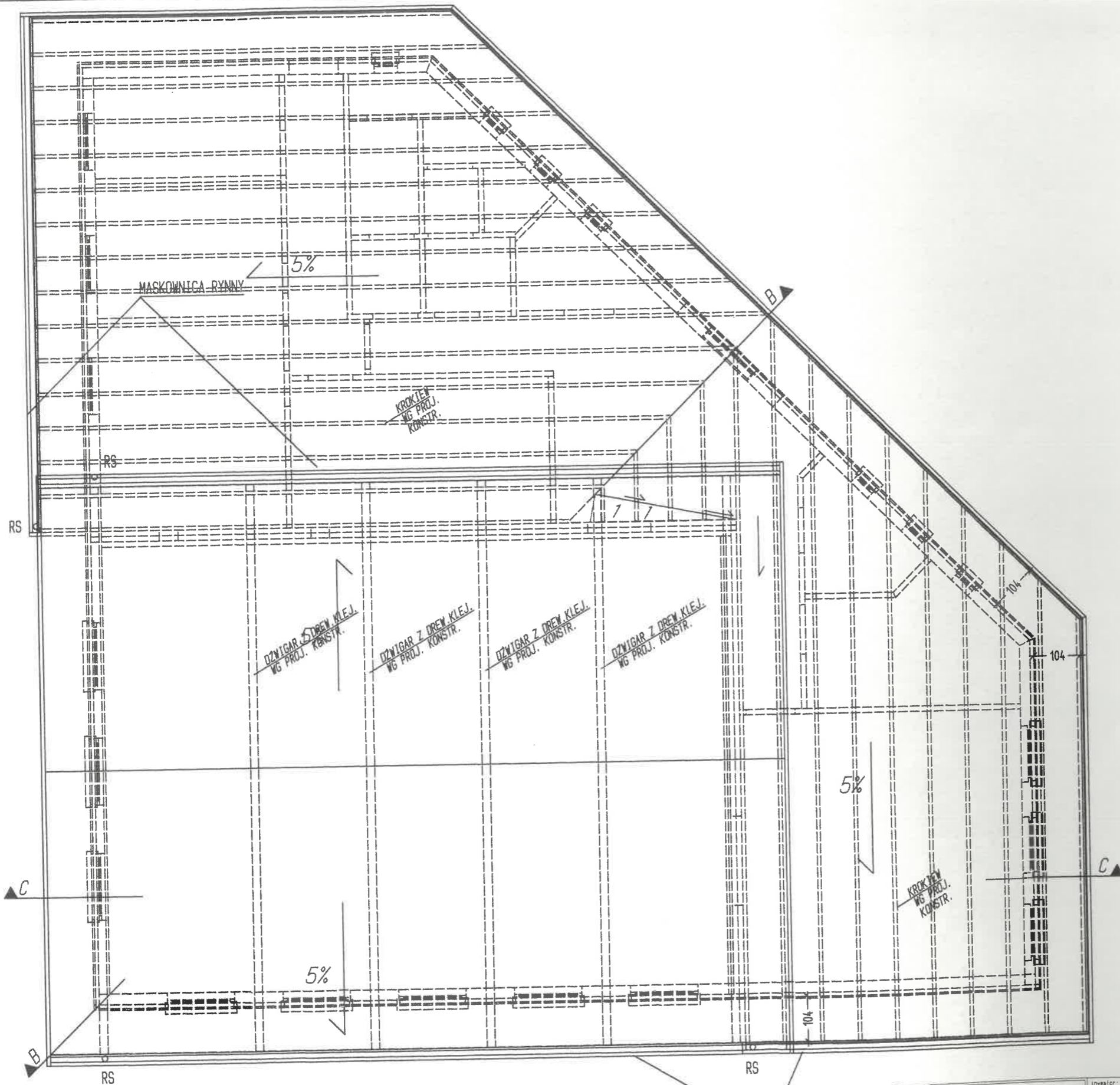
bez uwag - stwierdzam z uwagami

*dużo uwag nie ma  
być uwaga nie 0,9m*

Przedsiębiorstwo Projektowo-Usługowe  
**MMA** architekt  
Michał Majewski mgr inż. arch.

inwestor:  
GMINA LINIEWO  
UL. DWORCOWA 3  
LINIEWO  
obiekt:  
SWIETLICA WIEJSKA

projektant: mgr inż. arch. MICHAŁ MAJEWSKI  
upr. nr: 151/Gd/01 (NR IZBY PO-0290)  
PROJ. W SPEC. ARCHIT. BEZ OGR.  
branża: Arch.  
tytuł rysunku: PROJ. BUDOWLANY  
skala: 1:100

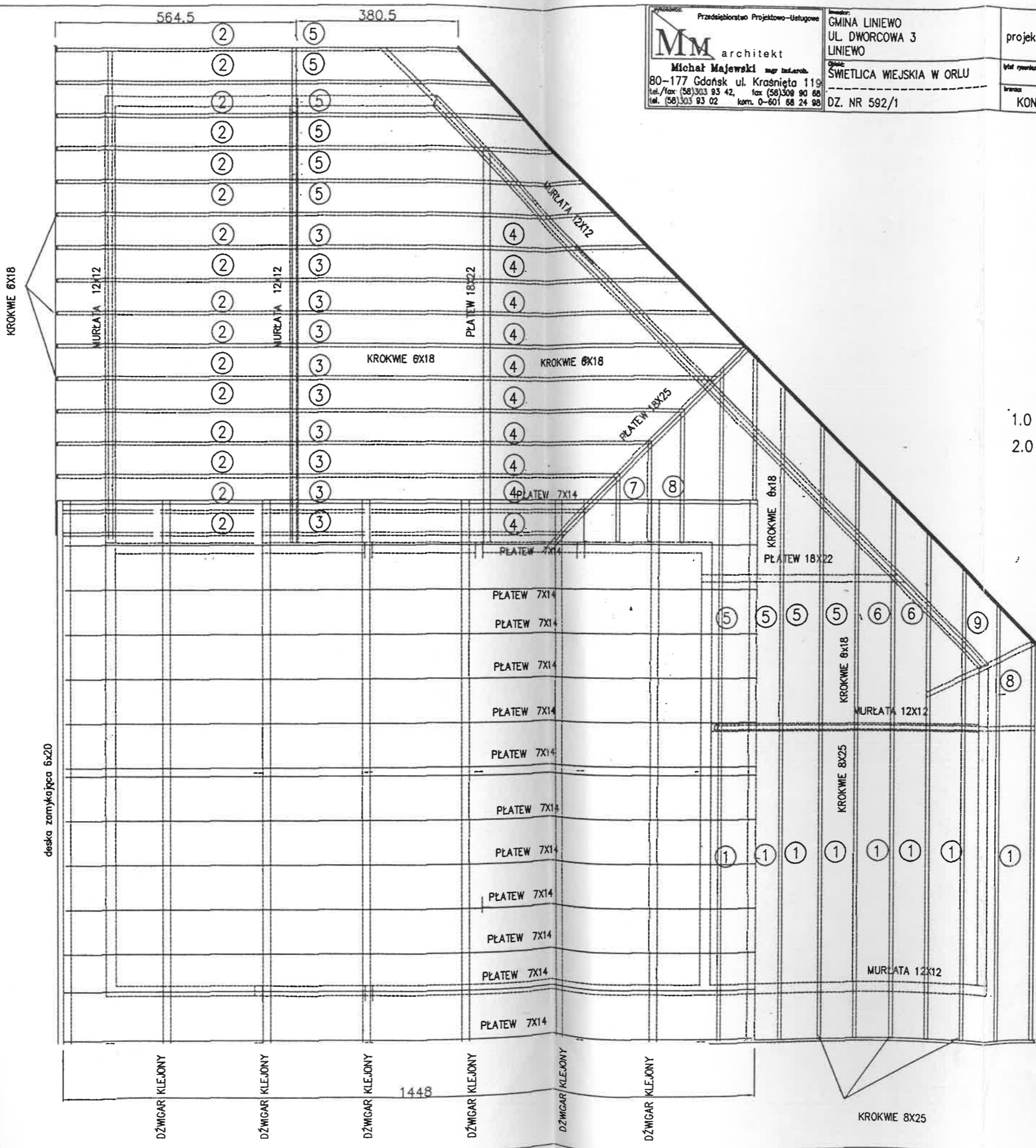


MASKOWNICA RYNNY

Przedsiębiorstwo Projektowo-Usługowe  
**M** architekt  
 Michał Majewski mgr inż. arch.  
 80-177 Gdańsk ul. Kraśnieta 119  
 tel./fax (58)303 93 42, tel. (58)303 93 02  
 e-mail: m.archit@cad.pl www.mnarchit.cad.pl

inwestor:  
 GMINA LINIEWO  
 UL. DWORCOWA 3  
 LINIEWO  
 Data/lokal:  
 ŚWIETLICA WIEJSKA  
 adres inwestycji:  
 Orle, gm. Liniewo dz.nr 592/1

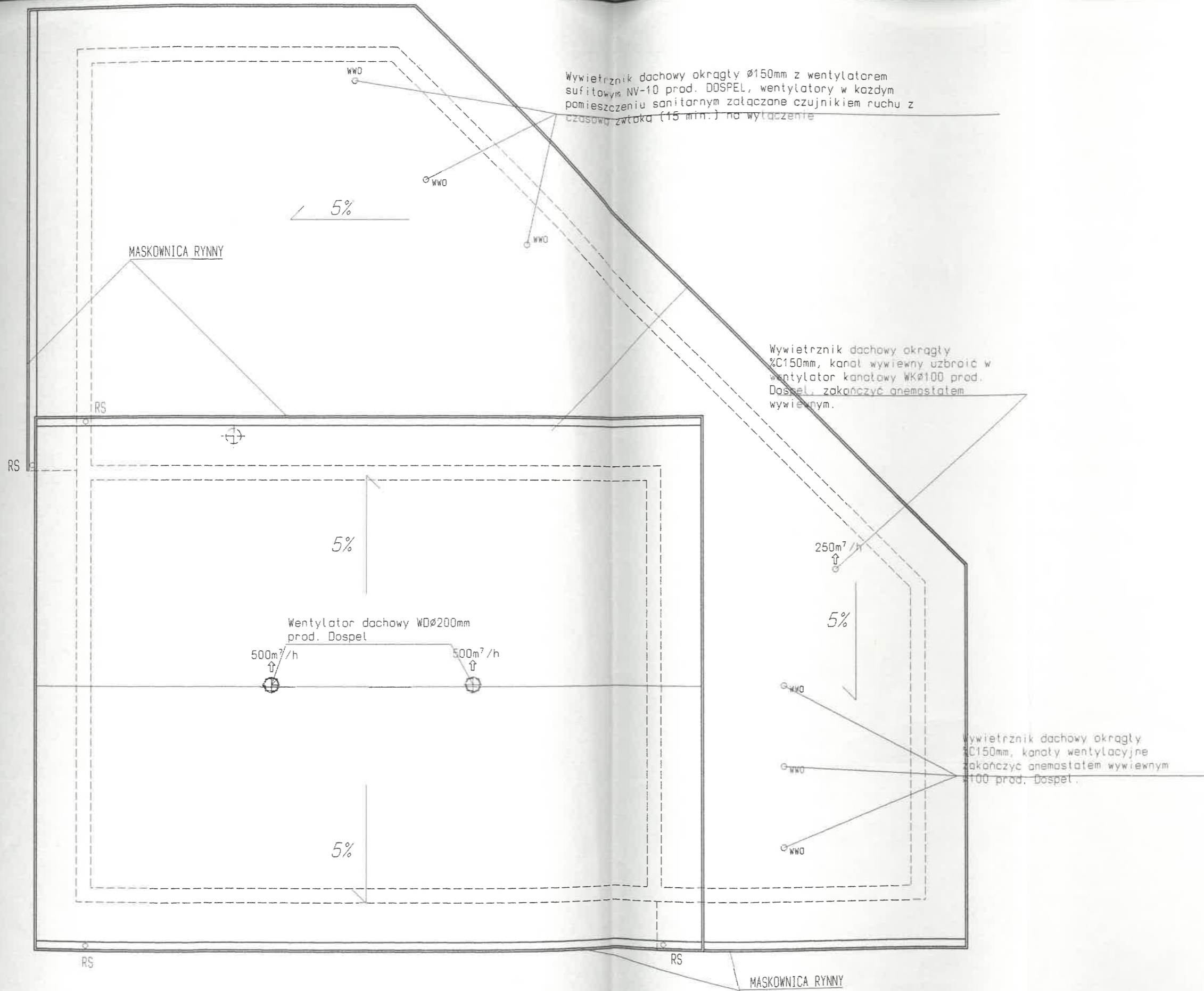
projektant	mgr inż. arch. MICHAŁ MAJEWSKI upr.nr:151/Gd/01 (NR IZBY PG-0290) PROJ. W SPEC. ARCHIT. BEZ DGR	podpis:	
tytuł rysunku:	Arch.	PROJ. BUDOWLANY	nr rysunku:
1:100		data:	XII 2004
RZUT WIĘZBY DACHOWEJ		3	



<b>MM</b> architekt Michał Majewski mgr inż. arch. 80-177 Gdańsk ul. Krasnietka 119 tel./fax: (58) 303 93 42, fax: (58) 308 90 88 tel.: (58) 303 93 02, kom.: 0-601 68 24 88	Prace: GMINA LINIEWO UL. DWORCOWA 3 LINIEWO	projektant: mgr inż. Elżbieta Wewiórska upr. nr upr. proj. bez ogr. 1957/Gd/85 do proj. w spec. konstrukcje	data: IX 2004 nr rysunku: K-4
	Dział: ŚWIETLICA WIEJSKIA W ORLU DZ. NR 592/1	tytuł rysunku: RZUT FUNDAMENTOW	skala: 1:50

- UWAGI
- 1.0 DREWNO KL .K 27
  - 2.0 DREWNO KLEJONE KL K 33

RZUT WIĘZBY DACHOWEJ

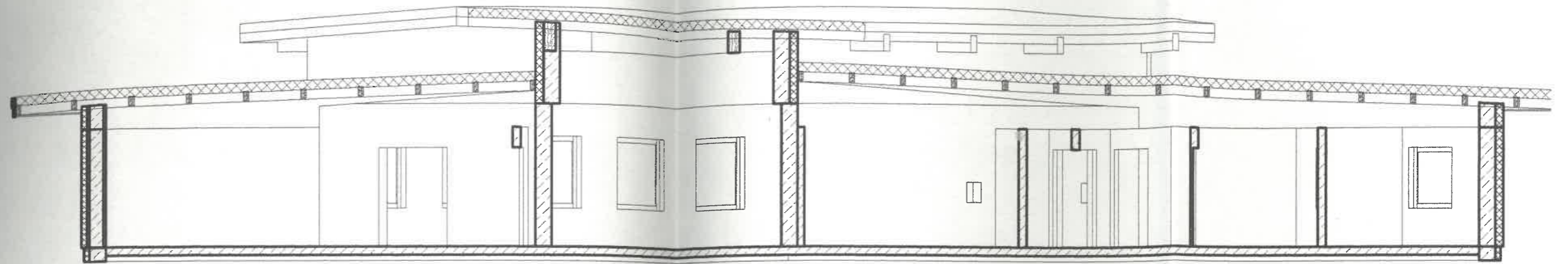


Wywietrznik dachowy okrągły  $\varnothing 150\text{mm}$  z wentylatorem sufitowym NV-10 prod. DOSPEL, wentylatory w każdym pomieszczeniu sanitarnym załączone czujnikiem ruchu z czasową zwłoką (15 min.) na wyłączenie

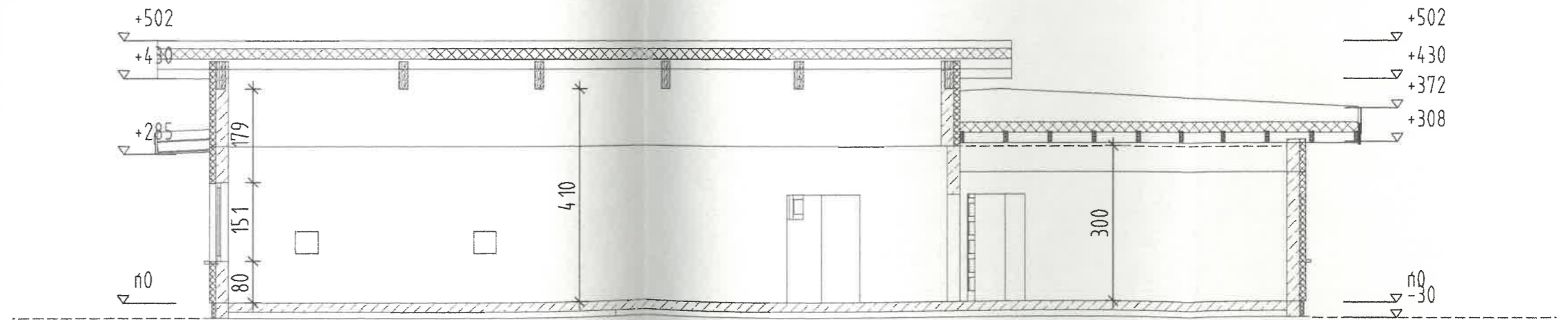
Wywietrznik dachowy okrągły  $\varnothing 150\text{mm}$ , kanał wywiewny uzbroić w wentylator kanałowy WK $\varnothing 100$  prod. Dospel, zakończyć anemostatem wywiewnym.

Wywietrznik dachowy okrągły  $\varnothing 150\text{mm}$ , kanały wentylacyjne zakończyć anemostatem wywiewnym  $\varnothing 100$  prod. Dospel.

PRZEDSIĘBIORSTWO <b>MM</b> architekt Michał Majewski mgr inż. arch.	inwestor: GMINA LINIEWO UL. DWORCOWA 3 LINIEWO	projektant: mgr inż. arch. MICHAŁ MAJEWSKI upr. nr: 151/Gd/01 (NR 128Y PC-0290) PROJ. W SPEC. ARCHIT. BF7 DGR	podpis:
	adres inwestycji: Orle, gm. Liniewo dz. nr 592/1	branża: Arch.	tytuł rysunku: PROJ. BUDOWLANY <b>RZUT DACHU</b>
PO-177 Gdansk ul. Krasnieto 119 tel./fax (58)303 93 42, tel. (58)303 93 02 e-mail: mmarchit@cad.pl www.mmarchit.cad.pl	skala: 1:100 data: XII 2004		

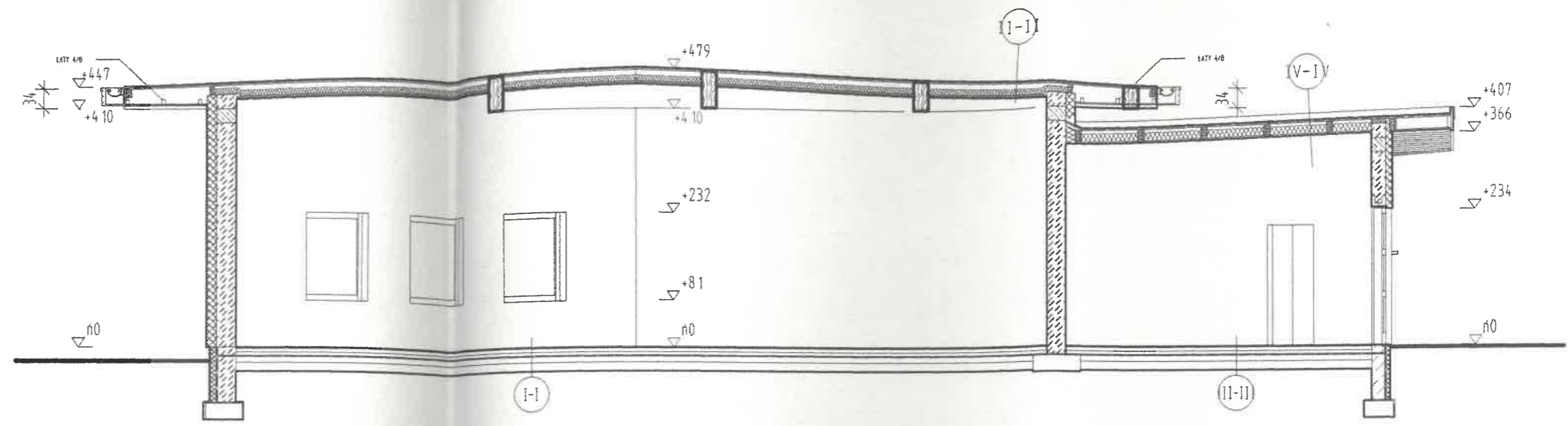


PRZEKRÓJ A-A



PRZEKRÓJ C-C

PRZEBUDOWA Przedsiębiorstwo Projektowo-Usługowe <b>MM</b> architekt Michał Majewski mgr inż. arch. 80-177 Gdańsk ul. Kraśnieta 119 tel./fax (58)303 93 42, tel. (58)303 93 02 e-mail: mmarchit@cad.pl www.mmarchit.cad.pl	Inwestor: GMINA LINIEWO UL. DWORCOWA 3 LINIEWO	projektant mgr inż. arch. MICHAŁ MAJEWSKI upr. nr: 151/Gd/01 (NR IZBY PO-0290) PROJ. W SPEC. ARCHIT. BEZ OGR.	podpis:
	adres inwestycji: Orle, gm. Liniewo dz.nr 592/1	tytuł rysunku: <b>PRZEKRÓJ: A-A i C-C</b>	skala: <b>1:100</b> data: XII 2004



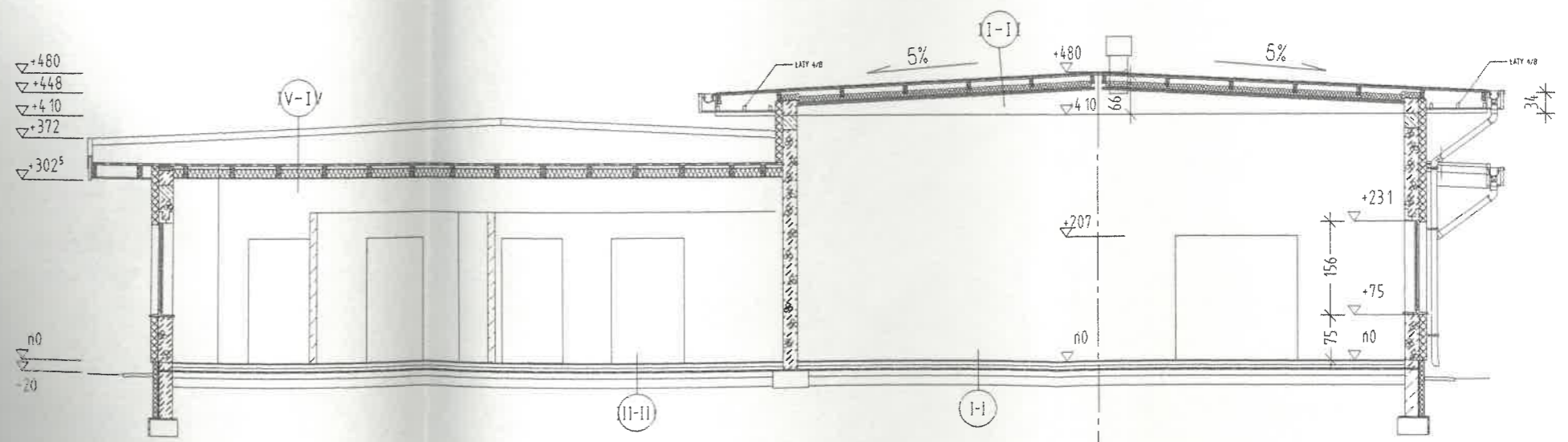
- (I-I)
- POSADZKA - KLEPKA DĘBOWA 4cm
  - SZLICHTA BETONOWA B-15 8cm
  - STYROPIAN Fs 20 - 8cm
  - PAPA ASFALTOWA - ZGRZEWANA
  - BETON B10 10 cm
  - PODSYPKA ZWIROWA 15cm
  - GRUNT

- (II-II)
- PAPA ZGRZEWANA x 2
  - DESKI SOSNOWE 25mm
  - KROKWIJE 18cm
  - POMIEDZY KROKWIAMI PUSTKA POWIETRZNA
  - POMIEDZY KROKWIAMI WELNA MINERALNA 15 cm
  - ŁATY SOSNOWE 4/6 cm
  - PLYTA OSB 15 mm
  - PLYTA GK 12,5mm

- (III-III)
- POSADZKA - GRES 2cm
  - SZLICHTA BETONOWA B-15 8cm
  - STYROPIAN Fs 20 - 8cm
  - PAPA ASFALTOWA - ZGRZEWANA
  - BETON B10 10 cm
  - PODSYPKA ZWIROWA 15cm
  - GRUNT

- (V-I)
- KROKWIJE 18cm
  - POMIEDZY KROKWIAMI PUSTKA POWIETRZNA
  - WELNA MINERALNA 15 cm
  - FOLIA POLIETYLENOWA
  - STROP PODWIESZANY - PLYTA GK
  - 12,5 mm W TECHN. RYGIPS

PRZEKROJ B-B



- (I-I)
- POSADZKA - KLEPKA DĘBOWA 4cm
  - SZLICHTA BETONOWA B-15 8cm
  - STYROPIAN Fs 20 - 8cm
  - PAPA ASFALTOWA - ZGRZEWANA
  - BETON B10 10 cm
  - PODSYPKA ZWIROWA 15cm
  - GRUNT

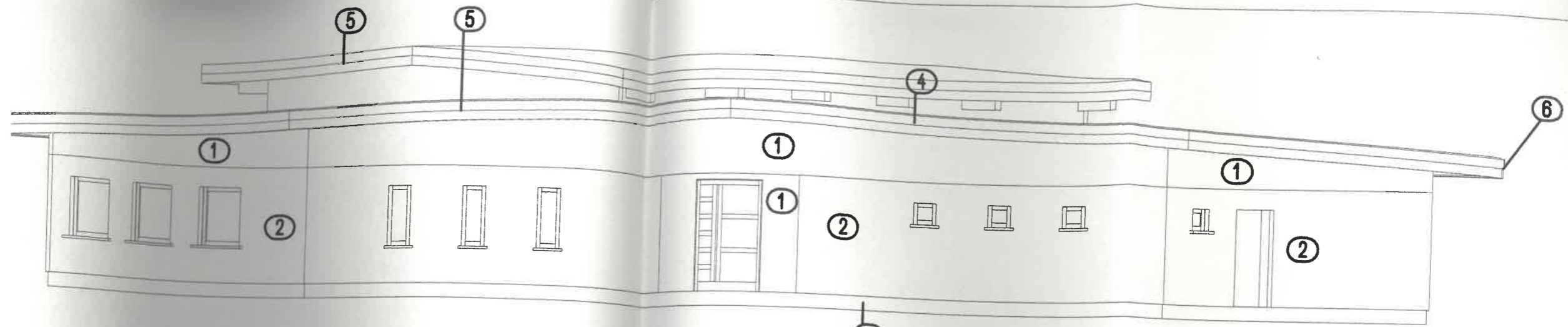
- (II-II)
- PAPA ZGRZEWANA x 2
  - DESKI SOSNOWE 25mm
  - KROKWIJE 18cm
  - POMIEDZY KROKWIAMI PUSTKA POWIETRZNA
  - POMIEDZY KROKWIAMI WELNA MINERALNA 15 cm
  - ŁATY SOSNOWE 4/6 cm
  - PLYTA OSB 15 mm
  - PLYTA GK 12,5mm

- (III-III)
- POSADZKA - GRES 2cm
  - SZLICHTA BETONOWA B-15 8cm
  - STYROPIAN Fs 20 - 8cm
  - PAPA ASFALTOWA - ZGRZEWANA
  - BETON B10 10 cm
  - PODSYPKA ZWIROWA 15cm
  - GRUNT

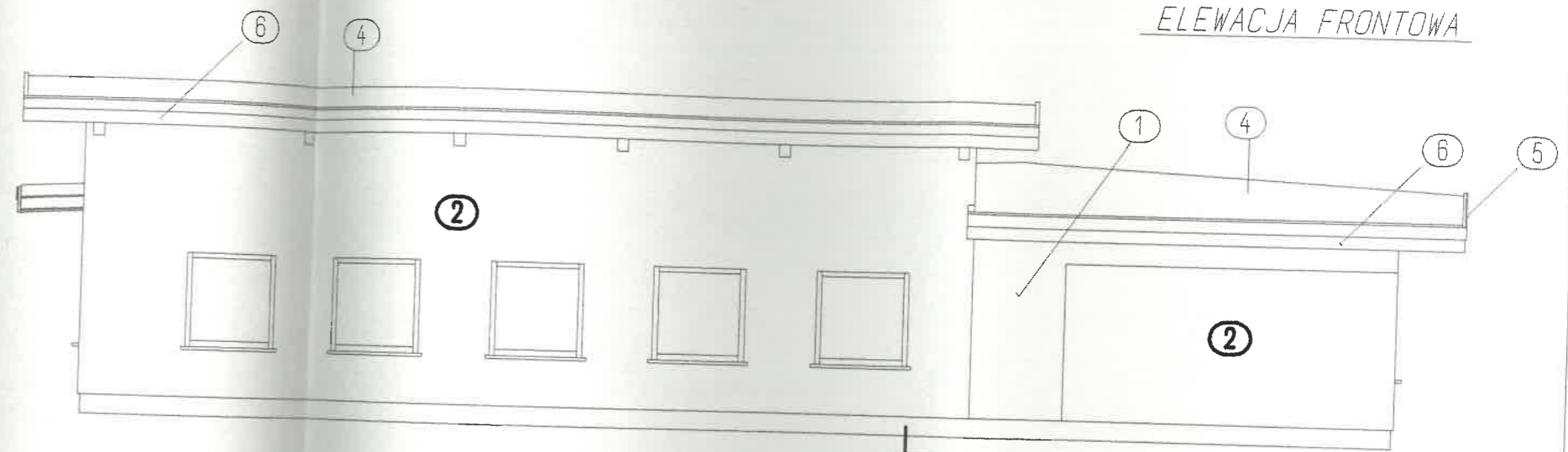
- (V-I)
- PAPA ZGRZEWANA x 2
  - DESKI SOSNOWE 25mm
  - KROKWIJE 18cm
  - POMIEDZY KROKWIAMI PUSTKA POWIETRZNA
  - WELNA MINERALNA 15 cm
  - FOLIA POLIETYLENOWA
  - STROP PODWIESZANY - PLYTA GK
  - 12,5 mm W TECHN. RYGIPS

PRZEKROJ D-D

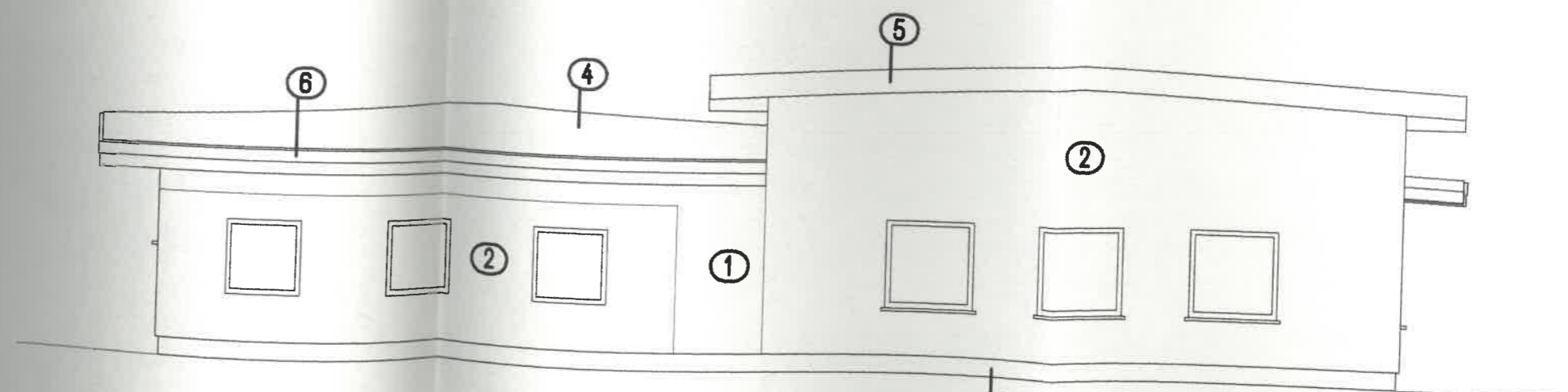
Przedsiębiorstwo Projektowo-Usługowe <b>MM</b> architekt Michał Majewski mgr inż. arch.	inwestor: GMINA LINIEWO UL. DWORCOWA 3 LINIEWO	projektant: mgr inż. arch. MICHAŁ MAJEWSKI upr. nr: 151/Gd/01 (NR IZBY PO-0290) PROJ. W SPEC. ARCHIT. BEZ OGR.	podpis:
	adres inwestycji: Orle, gm. Liniewo dz. nr 592/1	branża: Arch.	faz: PROJ. BUDOWLANY
80-177 Gdansk ul. Kraśnieta 119 tel./fax (58)303 93 42, tel. (58)303 93 02 e-mail: mmarchit@cad.pl www.mmarchit.cad.pl	tytuł rysunku: PRZEKROJE: B-B I D-D		skala: 1:100 data: XII 2004



ELEWACJA FRONTOWA



ELEWACJA WSCHODNIA



ELEWACJA POŁUDNIOWA

OZNACZENIA:

- ① PŁYTKI KLINKIEROWE NA KLEJ - KOL. BRĄZ
- ② TYNK AKRYLOWY - KOL. JASNY BEZOWY
- ③ TYNK COKOŁOWY LUB PŁYTKI KLINKIEROWE - KOL. BRĄZ
- ④ PAPA ZGRZEWAŁNA KOL. GRAFITOWY
- ⑤ OBUDOWA DREWNIANA (BEZ RYNNY)
- ⑥ OBUDOWA DREWNIANA RYNNY

Wykonawca: Przedsiębiorstwo Projektowo-Usługowe <b>MM</b> architekt Michał Majewski mgr inż. arch.	Inwestor: GMINA LINIEWO UL. DWORCOWA 3 LINIEWO	Projektant: mgr inż. arch. MICHAŁ MAJEWSKI upr. nr: 151/Gd/01 (NR IZBY PD-0290) PROJ. W SPEC. ARCHIT. BEZ DGR	Podpis:
Biuro/oddział: ŚWIETLICA WIEJSKA	Branża: Arch.	Tytuł rysunku: PROJ. BUDOWLANY	Nr rysunku: 7
Adres inwestycji: Orle, gm. Liniewo dz. nr 592/1	Skala: 1:100	Tytuł projektu: ELEWACJE	