

Podpiszcie się zgodnie z treścią kopii z brzołą materiału polistyrowego z tabu geodezyjnego i kartograficznego	
Organ prowadzący podstawowy urząd geodezyjny i kartograficzny	Starosta Kujawski
Nazwa materiału z tabu	Kopie mapy zasadniczej
Wzrosty/numer referencyjny/materiału z tabu	GGN.6642.75.2025
Data wykonania kopii	2025.01.10
Imię, nazwisko i podpis osoby przygotowującej/oryginał	z up. STAROSTY Agnieszka Lidzbarska

KOPIA MAPY ZASADNICZEJ
 SKALA 1:1000

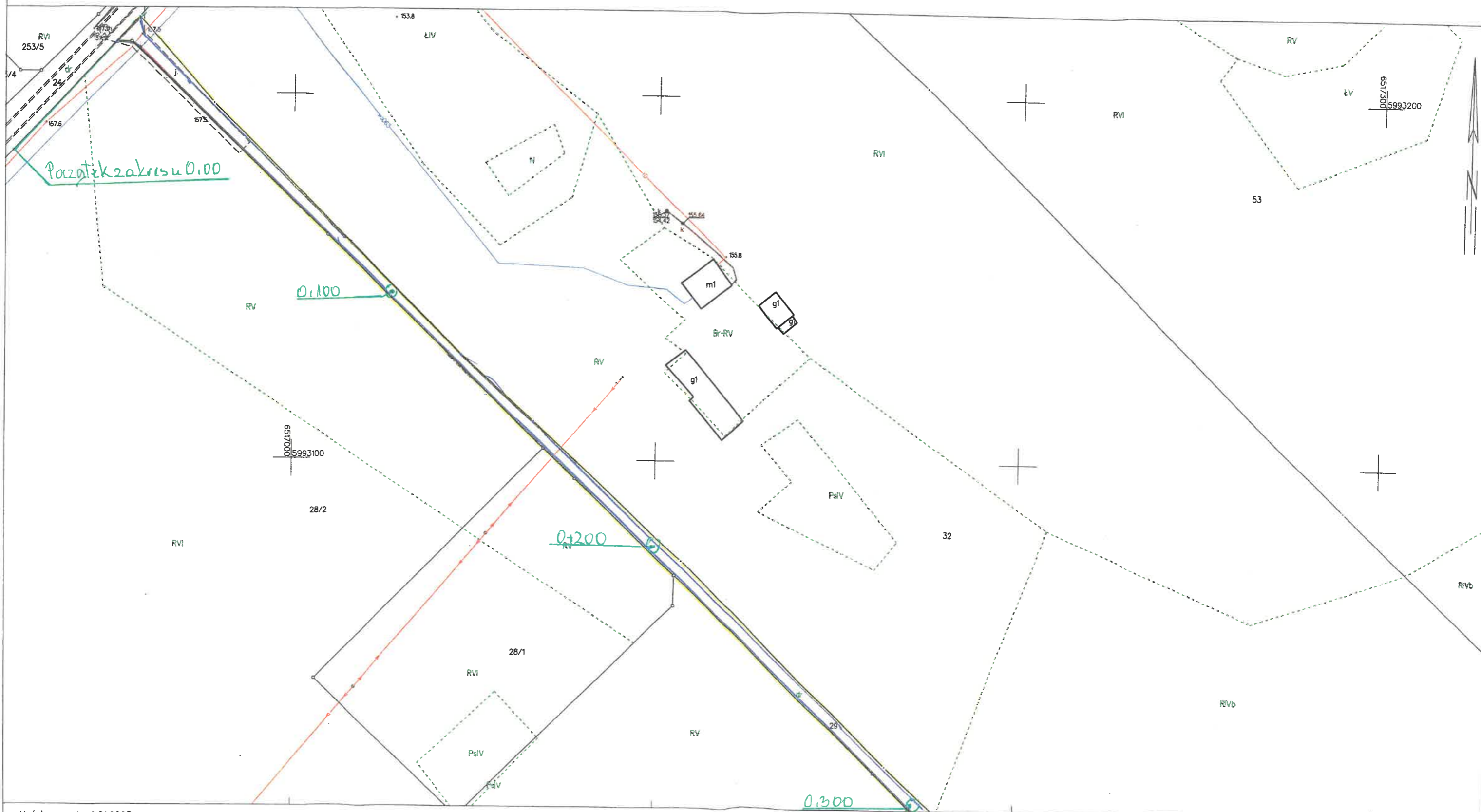
Układ odniesienia: PL-ETRF89, układ wsp. płaskich: PL-2000 strefa 6 (18°), układ wys.: PL-EVRF2007-NH



Fotokopie nie są zgodne z treścią materiału podstawowego z punktu geodezyjnego i kartograficznego	
Organ prowadzący cadłowy zespół geodezyjny i kartograficzny	Starosta Kościerzki
Nazwa materiału zabotu	Kopia mapy zasadniczej
Identyfikator ewidencyjny materiału zabotu	GGN.6642.75.2025
Data wykonania kopii	2025.01.10
Imię, nazwisko i pozycja osoby reprezentującej organ	z up. STAROSTY Agnieszka Lidzbarska

KOPIA MAPY ZASADNICZEJ SKALA 1:1000

Układ odniesienia: PL-ETRF89, układ wsp. płaskich: PL-2000 strefa 6 (18°), układ wys.: PL-EVRF2007-NH



Podpisano i pieczęcią w imieniu zarządcy z siedzibą w miejscowości Kościerzyna	
Organ prowadzący prace i wydział geodezyjny i kartograficzny	Starosta/Kościerzyna
Nazwa materiału zamodu	Kopie mapy zasadniczej
Indentyfikator ewidencyjny materiału zamodu	GGN.6642.75.2025
Data wykonania kopii	2025.01.10
Imię, nazwisko i podpis osoby reprezentującej organ	z up. STAROSTY Agnieszka Lidzbarska

KOPIA MAPY ZASADNICZEJ SKALA 1:1000

Układ odniesienia: PL-ETRF 89, układ wsp. płaskich: PL-2000 strefa 6 (18°), układ wys.: PL-EVRF 2007-NH

