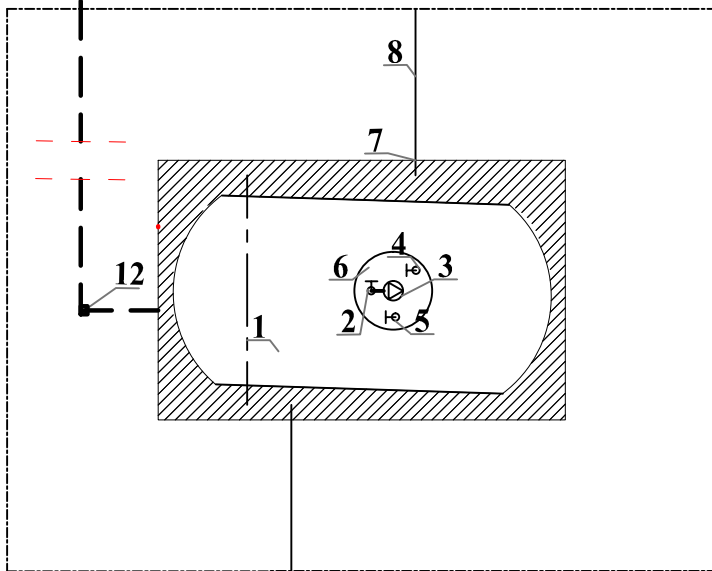


Oznaczenia:

1. Zbiornik 2700 l naziemny
2. Zawór poboru fazy gazowej
3. Reduktor I stopnia
4. Zawór napełnienia
5. Zawór poboru fazy ciekłej
6. Kołpak ochronny armatury
7. Punkt uziemienia zbiornika
8. Uziom otokowy - drut CuØ16
9. Główny zawór gazu
10. Reduktor II stopnia
11. Szafka gazowa
12. Zmiana materiału Dn25mm/PE25mm SDR11
13. Zmiana materiału PE25mm SDR11/ Dn25mm



"DECADA" PRACOWNIA PROJEKTOWA

inż. Jędrzej Myszka, ul. Wodna 14, 83-400 Kościerzyna tel. 58 687 11 59, 609 511 959

NAZWA INWESTYCJI: Budowa naziemnego zbiornika gazu i instalacji gazowej

LOKALIZACJA: Działka nr 149/3, obręb Itownica, gmina Liniewo w powiecie kościerskim.

PROJEKTANT:	NR UPRAWNIEN:	PODPIS:	SKALA:
inż. Jędrzej Myszka	POM/0040/POOS/07 branża sanitarna		b.s.
OPRACOWANIE:	NR UPRAWNIEN:	PODPIS:	DATA:
mgr inż. Agata Andryk	asystent projektanta		SIERPIEŃ 2023
NAZWA RYSUNKU:	Rzut zbiornika naziemnego		RYS NR
			3