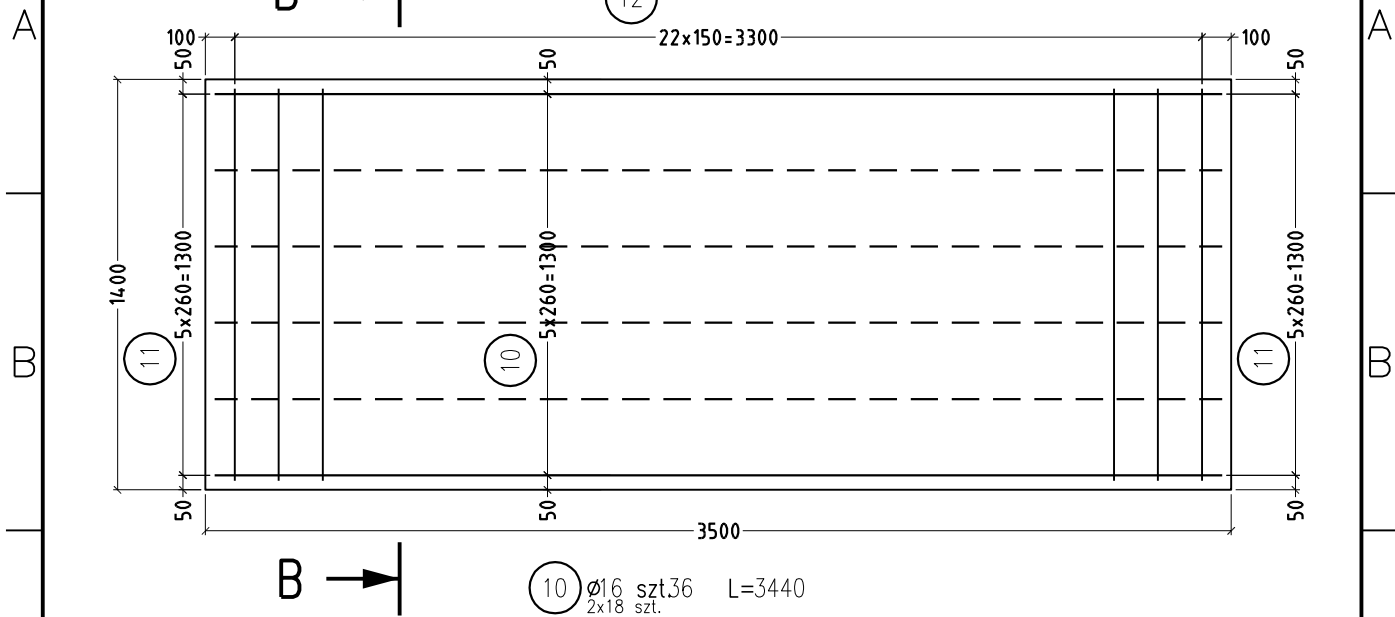
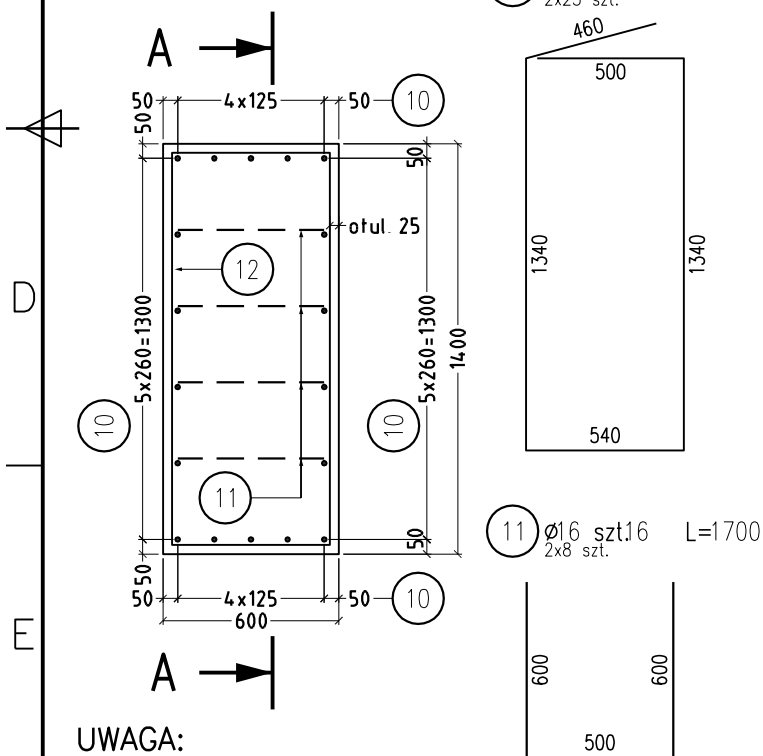


# Zbrojenie fundamentu

## Przekrój A-A



## Przekrój B-B



## ZESTAWIENIE STALI STATEMENT OF STEEL

Nr No	Ø	Długość Length [mm]	Sztuki [szt.] Quantity [pcs]	Długość łączna Total length [m]	
				BST500S	
				12	16
12	12	4180	46	192	
11	16	1700	16		27.2
10	16	3440	36		124
Długość razem Together length [m]				192	151
Masa Mass [kg/m]				0.888	1.58
Masa Mass [kg]				170	239
Dodatek na zakładki Addition for overlap 7% [kg]				11.9	16.7
Masa ogółem Total mass [kg]				438	

STAL  
STEEL

BSI500S

BETON  
CONCRETE

B30

OBJ. BETONU [m<sup>3</sup>] V=2x0,84=1,70 m<sup>3</sup>  
CONCRETE VOL.

UWAGA:

- 1) Wymiary zbrojenia podano w osiach prętów
- 2) Zestawienie stali podano dla dwóch fundamentów

4K Tomasz Komar  
Projektownie i Nadzory  
4kprojekty@mail.com  
tel. 693-543-977

PROJEKT ARCHITEKTONICZNO-BUDOWLANY

BRANŻA MOSTOWA/KONSTRUKCYJNA

Projektował: mgr inż. Eligiusz Michalak upr. nr POM/0054/P00K/03

Sprawdził: mgr inż. Bogdan Szczucki upr. POM/0332/PWOK/12

Inwestor:  
Gmina Liniewo  
ul. Dworcowa 3  
83-420 Liniewo

Nazwa zadania: Rozbiórka istniejącego pomostu rekreacyjnego oraz budowa nowego pomostu rekreacyjnego na działce Nr ewid. 264/8 położonej w miejscowości Orle, obręb Garczyn, gmina Liniewo

Data 02.2020r.

Skala 1:25

Tytuł rysunku: Zbrojenie fundamentu

Nr rys. M9