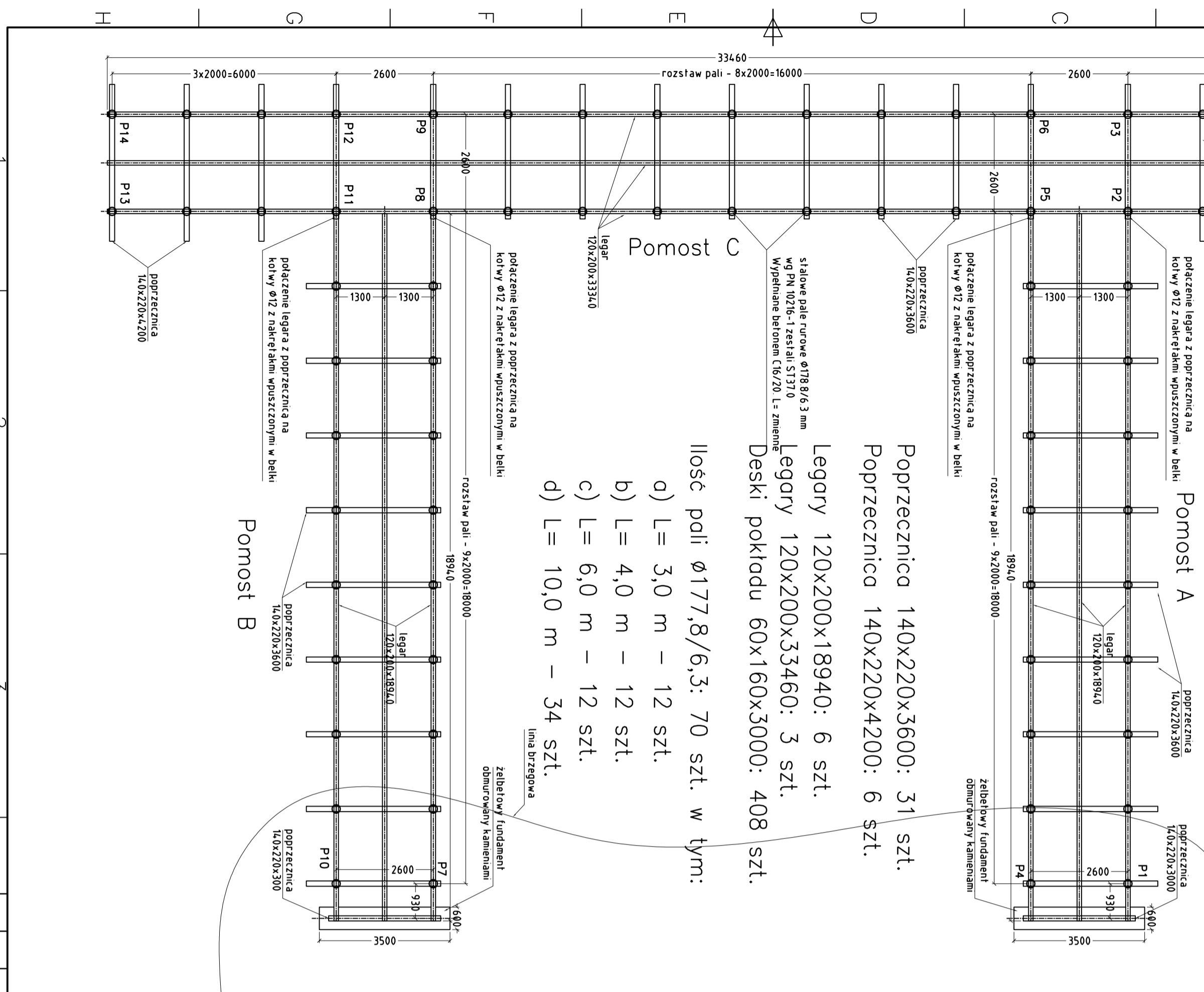


Schemat rozmieszczenia pali, poprzecznic i legarów

- Uwaga
- kotwy $\phi 12$ - stosować gwintowane pręty ze stali nierdzewnej A4, wytrzymałości 4,8 - wg DIN 975.
 - Podkładki zgrubne okrągłe gr. 4, mm i $d=13/14$, mm, $D=4,0/5,0$ mm ze stali nierdzewnej.
 - do połączeń desek pokładu, pochwyty i ławek stosować ocynkowane wkręty cięsielskie z tłem podkładkowym typu TORX - 10x14,0, (na każdą deskę po 2 wkręty na szerokości).
 - do połączeń słupków z legarami, elementów ławek stosować ocynkowane wkręty cięsielskie z tłem podkładkowym typu TORX - 10x14,0.
 - słopki ławek należy łączyć z deskami pokładu od spodu również wkrętami cięsielskimi z tłem podkładkowym typu TORX - 10x14,0.
 - tły wszystkich wkrętów cięsielskich oraz śrub zamkowych wpuszczane w drewno zlicowane z powierzchnią łączącego elementu.
 - łączenie legarów po długości, stosować nad podporami, na wcięciu i zakład używając do skręcania min. 3 śrub zamkowych z tłem grzybkowym M12, L=150 mm.
 - stosować śruby zamkowe z tłem grzybkowym M12 ze stali nierdzewnej A4, klasy 4,8 - wg DIN 603.
 - stosować ocynkowane wkręty cięsielskie z tłem podkładkowym w kolorze zółtym z nacięciem typu TORX.
 - zachować odstępy między deskami pokładu 20 mm.
 - stosować podkładki zgrubne okrągłe gr. 4, mm i $d=13/14$, mm, $D=4,0/5,0$ mm.
 - przy użyciu drewnianych wkładek wyrównujących stosować wodoodporną sklejkę.
 - głowice pali wykonać z blachy gr. min. 6 mm.
 - przed zabetonowaniem w głowicy pali nawiercić otwory na kotwy, przelotczy pręty $\phi 12$ mm z nasuniętą rurką z tworzywa sztucznego.

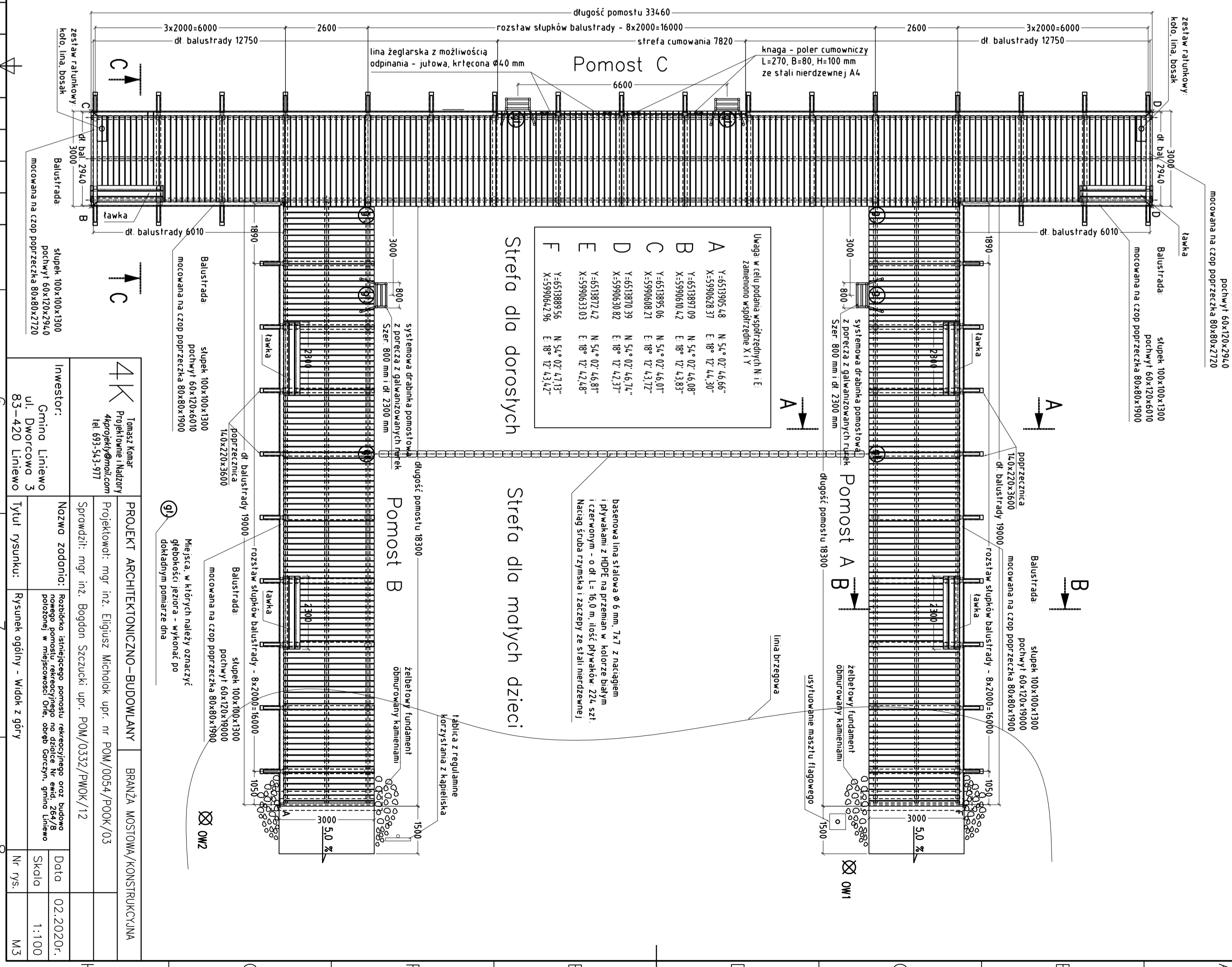


Ilość pali $\phi 177,8/6,3$: 70 szt. w tym:

- L = 3,0 m - 12 szt.
- L = 4,0 m - 12 szt.
- L = 6,0 m - 12 szt.
- L = 10,0 m - 34 szt.

Poprzecznicą 140x220x3600: 31 szt.
 Poprzecznicą 140x220x4200: 6 szt.
 Legary 120x200x18940: 6 szt.
 Legary 120x200x33460: 3 szt.
 Deski pokładu 60x160x3000: 408 szt.

Widok z góry na pomost



4K Tomasz Komar
 Projektownia Nadrzuty
 4kprojekty@mail.com
 tel. 693-543-977

PROJEKT ARCHITEKTONICZNO-BUDOWLANY BRANŻA MOSTOWA/KONSTRUKCYJNA

Projektanci: mgr inż. Elżbieta Michalska upr. nr POM/0054/P00K/03

Sprawił: mgr inż. Bogdan Szczucki upr. POM/0332/P00K/12

Nazwa zadania: Rekonstrukcja pomostu rekreacyjnego oraz budowa pomostów w miejscowości Ocie, obszar Górczyn, gmina Liniewo

Typ rysunku: Rysunek ogólny - Widok z góry

Investor: Gmina Liniewo
 ul. Dworcowa 3
 83-420 Liniewo

Data: 02.2020r.
Skala: 1:100
Nr rys.: M3