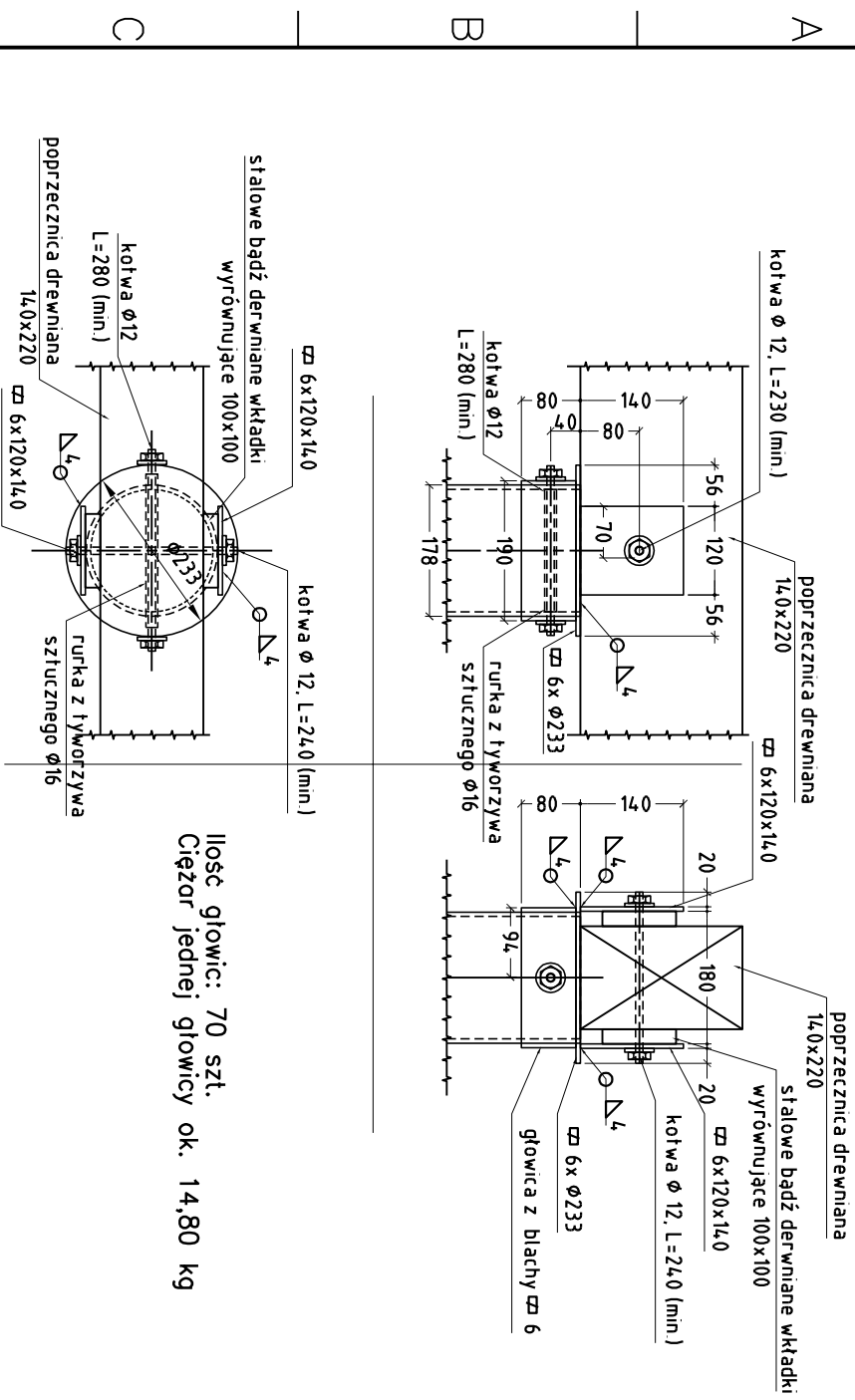


Szcz. A

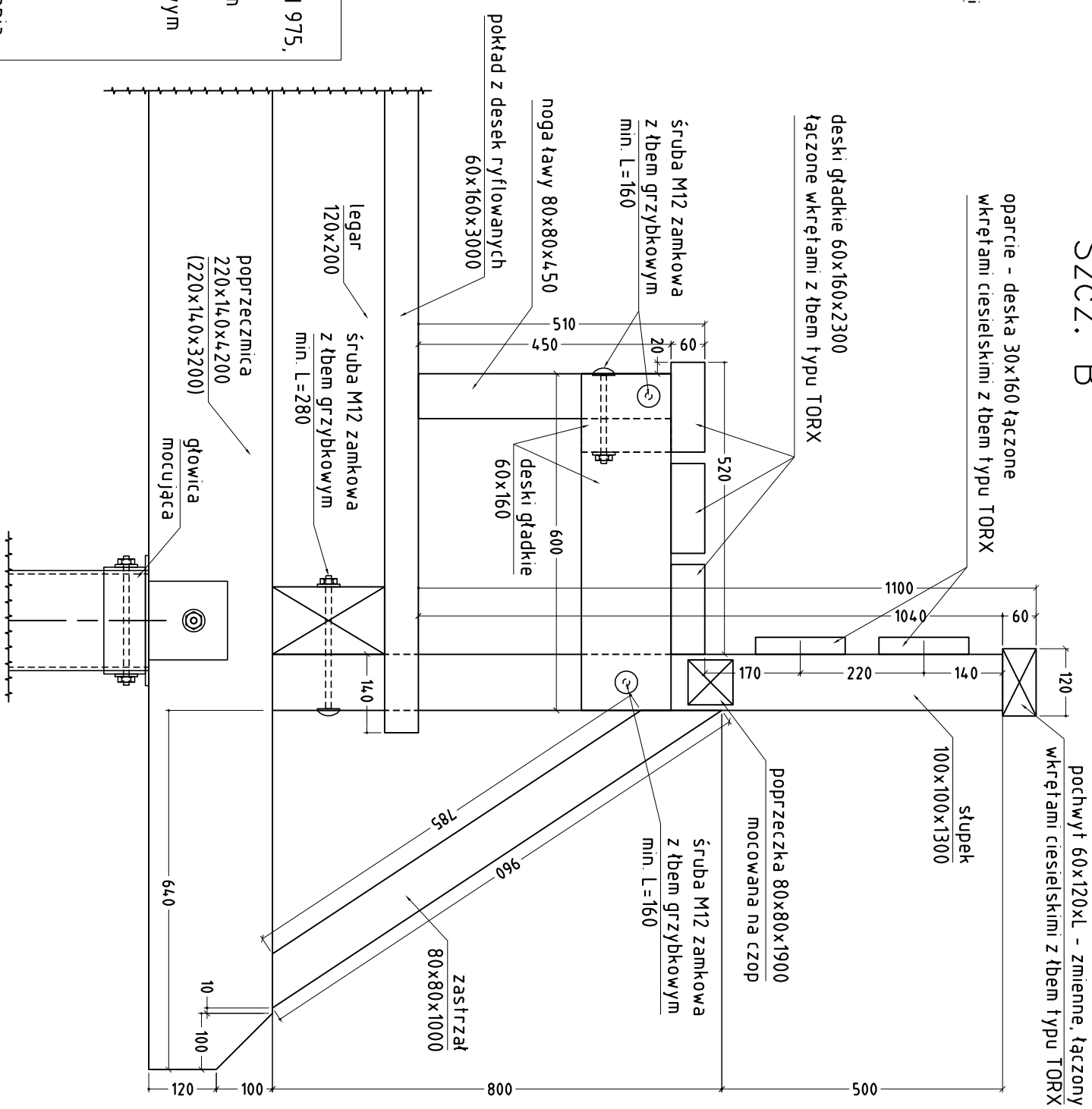


Ilość głowic: 70 szt.
Ciężar jednej głowicy ok. 14,80 kg

Uwaga:

- kotwy $\phi 12$ - stosować gwintowane pręty ze stali nierdzewnej A4, wytrzymałości 4,8 - wg DIN 975,
- Podkładki zgrubne okrągłe gr. 4 mm i $d=13/14$ mm, $D=4,0/5,0$ mm ze stali nierdzewnej,
- do połączeń desek pokładu, pochwyty i ławek stosować ocynkowane wkręty ciesielskie z łbem podkładkowym typu TORX - $10 \times 120/140$. (na każdą deskę po 2 wkręty na szerokości),
- do połączeń słupków z legarami, elementów ławek stosować śruby zamkowe z łbem grzybkowym M12 o dł. od 240 do 280 mm,
- stopki ławek należy łączyć z deskami pokładu od spodu również wkrętami ciesielskimi z łbem podkładkowym typu TORX - 10×140 ,
- łby wszystkich wkrętów ciesielskich oraz śrub zamkowych wpuszczane w drewno zlicowane z powierzchnią łączonego elementu,
- łączenie legarów po długości stosować nad podporami, na wcięcia i zakład używając do skręcania min. 3 śrub zamkowych z łbem grzybkowym M12 L=150 mm,
- stosować śruby zamkowe z łbem grzybkowym M12 ze stali nierdzewnej A4 klasy 4,8 - wg DIN 603,
- stosować ocynkowane wkręty ciesielskie z łbem podkładkowym w kolorze żółtym z nacięciem typu TORX,
- zachować odstępy między deskami pokładu 20 mm,
- stosować podkładki zgrubne okrągłe gr. 4 mm i $d=13/14$ mm, $D=4,0/5,0$ mm,
- przy użyciu drewnianych wkładek wyrównujących stosować wodoodporną sklejkę,
- głowice pała wykonać z blachy gr. min. 6 mm,
- przed zabetonowaniem w głowicy pała nawiercić otwory na kotwy, przełożyć pręty $\phi 12$ z nasuniętą rurką z tworzywa sztucznego.

Szcz. B



4K Tomasz Komar
Projektowanie i Nadzory
4kprojekt@mgil.com
tel. 693-543-977

PROJEKT ARCHITEKTONICZNO-BUDOWLANY BRANŻA MOSTOWA/KONSTRUKCYJNA

Projektował: mgr inż. Eliżyusz Michalak upr. nr POM/0054/P00K/03

Sprawdził: mgr inż. Bogdan Szczucki upr. POM/0332/PWOK/12

Investor:
Gmina Liniewo
ul. Dworcowa 3
83-420 Liniewo

Nazwa zadania: Rozbiórka istniejącego pomostu rekreacyjnego oraz budowa nowego pomostu rekreacyjnego na działce Nr ewid. 264/8 położonej w miejscowości Orlé, obręb Górczyn, gmina Liniewo

Tytuł rysunku: Szczegóły konstrukcyjne

Data: 02.2020r.

Skala: 1:10

Nr rys.: M8