

Zapytanie ofertowe

Opracowanie miejscowych planów zagospodarowania przestrzennego dla gminy Liniewo w obrębie Sobącz

Zamawiający:
Gmina Liniewo
ul. Dworcowa 3
83-420 Liniewo
NIP 591-15-67-501

tel.: 058 687-85-20, faks: 058 687-85-22

www.liniewo.pl

Kierownikiem Zamawiającego w rozumieniu ustawy Prawo Zamówień Publicznych jest Wójt Gminy Liniewo.

Postępowanie o udzieleniu niniejszego zamówienia prowadzone jest do kwoty nie przekraczającej wyrażonej w złotych równowartości kwoty 30.000 euro.

I. Przedmiot zamówienia

Przedmiot zamówienia dotyczy wykonania prac zgodnych z uchwałami Rady Gminy Liniewo:

nr XIX/161/2016 z dnia 12.10.2016 r. w sprawie przystąpienia do sporządzenia miejscowego planu zagospodarowania przestrzennego: oznaczenie "Bukowe Pole" o powierzchni około 147,0 ha w tym pod zabudowę mieszkaniową około 18,0 ha, pozostałe tereny rolne i leśne

nr XIX/162/2016 z dnia 12.10.2016 r. w sprawie przystąpienia do sporządzenia miejscowego planu zagospodarowania przestrzennego: oznaczenie "Sobącz wschód" o powierzchni około 84,5 ha w tym pod zabudowę lotniskową około 5,0 ha, pozostałe tereny rolne i leśne

nr XXI/184/2016 z dnia 28.12.2016 r. w sprawie przystąpienia do sporządzenia miejscowego planu zagospodarowania przestrzennego: oznaczenie "Sobącz zachód" o powierzchni około 40,0 ha w tym na cele zabudowy mieszkaniowej około 2,8 ha, pozostałe tereny rolne i leśne

i usług projektowych, wraz podkładami i mapami geodezyjnymi, dotyczących sporządzenia projektów miejscowego planu zagospodarowania przestrzennego na terenie przedstawionym w załącznikach do ww. uchwał (uchwały w załączniku do zapytania ofertowego).

Przedmiotem planu jest ustalenie przeznaczenia terenu oraz określenie sposobów zagospodarowania i warunków zabudowy wynikających z art. 15 ust. 2 ustawy z dnia 27 marca 2003 r. o planowaniu i zagospodarowaniu przestrzennym (Dz. U. z 2016 roku poz. 778 z późn. zm.) w sposób zgodny z wymogami dotyczącymi stosowania standardów przy zapisywaniu ustaleń planu, określonymi w rozporządzeniu Ministra Infrastruktury z dnia 26 sierpnia 2003 r. w sprawie wymaganego zakresu projektu miejscowego planu zagospodarowania przestrzennego (Dz. U. z 2003 roku Nr 164 poz. 1587). Zamówienie obejmuje również obsługę planu (czynności formalno – prawne) ze strony Wykonawcy polegającą w szczególności na:

- udzieleniu informacji i odpowiedzi autora projektu planu na pytania zainteresowanych stron w trakcie wyłożenia projektu do wglądu i w czasie dyskusji publicznej,
- przygotowaniu projektów dokumentów w celu wystąpienia o opinię i dokonania uzgodnień w rozumieniu art. 17 ustawy o planowaniu i zagospodarowaniu przestrzennym,

- przygotowaniu projektów rozstrzygnięć w rozumieniu art. 20 ustawy o planowaniu i zagospodarowaniu przestrzennym,
- referowaniu projektu planu na posiedzeniach komisji i sesjach Rady Gminy.

Wspólny Słownik Zamówień (CPV)
71410000-5 Usługi planowania przestrzennego

II. TERMIN WYKONANIA ZAMÓWIENIA

Termin wykonania przedmiotu zamówienia: 8 miesięcy od dnia podpisania umowy zgodnie z wstępnym harmonogramem stanowiącym załącznik nr 1 do zapytania ofertowego

III. Opis kryteriów, którymi Zamawiający będzie się kierował przy wyborze oferty, oraz z podaniem znaczenia tych kryteriów i sposobu oceny ofert

O wyborze najkorzystniejszej oferty decydować będzie ustalone kryterium, w którym:

- a) Cena – waga 100%

Oferta może otrzymać max. 100 pkt.

- Liczba punktów w kryterium cena oferty (Pc)

Kryterium ‘Cena’ będzie rozpatrywane na podstawie ceny brutto za wykonanie przedmiotu zamówienia, podanej przez wykonawcę na formularzu oferty. Ilość punktów w tym kryterium zostanie obliczona na podstawie poniższego wzoru:

$$Pc = \frac{\text{Cena brutto najniższej oferty}}{\text{Cena brutto badanej ofert}} \times 100$$

Punkty będą przyznawane z dokładnością do dwóch miejsc po przecinku.

Propozycje ofertową należy złożyć do 14.03.2017 r. do godziny 09:00 . w pok. Nr 8 lub sekretariacie Urzędu Gminy w Liniewie.

Dopuszcza się złożenie oferty osobiście, pocztą, faksem, mailem: rolnictwo@liniewo.pl

Termin otwarcia ofert 14.03.2017 r. godzina 09:15 w Gabinetie Wójta

Termin płatności – 14 dni od dnia otrzymania faktury przez Zamawiającego po zakończeniu realizacji usługi.

W razie jakichkolwiek pytań proszę dzwonić nr tel. 058 687-85-26 lub mailem: rolnictwo@liniewo.pl.

Wójt Gminy Liniewo
Mirosław Warczak

.....

miejsowość, data

FORMULARZ OFERTOWY

na wykonanie zadania pn.:

Opracowanie miejscowych planów zagospodarowania przestrzennego dla gminy Liniewo w obrębie Sobącz

Ja/my niżej podpisani:

.....

(nazwa Wykonawcy, NIP, REGON)

.....

.....

(adres, telefon, fax)

.....

(nr rachunku bankowego)

odpowiadając na zaproszenie ofertowe dotyczące składania ofert na wykonanie zadania pn.:

Opracowanie miejscowych planów zagospodarowania przestrzennego dla gminy Liniewo w obrębie Sobącz

Zgodnie z zapytaniem ofertowym, oferujemy wykonanie zamówienia:

1. Planu miejscowego zagospodarowania przestrzennego dla obszaru oznaczonego "Bukowe Pole" za kwotę brutto:

2. Planu miejscowego zagospodarowania przestrzennego dla obszaru oznaczonego "Sobącz wschód" za kwotę brutto:

3. Planu miejscowego zagospodarowania przestrzennego dla obszaru oznaczonego "Sobącz zachód" za kwotę brutto:

Zamówienie wykonanym za cenę ryczałtową wraz % podatkiem VAT w wysokości

.....zł, (słownie:)

Zamówienie wykonamy w terminie

1. Oferujemy wykonanie zamówienia zgodnie z zapytaniem ofertowym.
2. Oświadczamy, że zapoznaliśmy się z zapytaniem ofertowym, przyjmujemy warunki w nim zawarte i nie wnosimy zastrzeżeń.
3. Wyrażamy zgodę na warunki płatności określone w zapytaniu ofertowym.
4. Zobowiązujemy się do wykonania przedmiotu zamówienia w terminie określonym w formularzu ofertowym.
5. Posiadamy uprawnienia do wykonywania działalności określonej w zamówieniu.
6. Dysponujemy potencjałem technicznym i osobowym umożliwiającym realizację zamówienia.
7. Oświadczamy, że znajdujemy się w sytuacji ekonomicznej i finansowej umożliwiającej wykonanie zamówienia.
8. W przypadku przyznania nam zamówienia, zobowiązujemy się do zawarcia umowy w miejscu i terminie wskazanym przez Zamawiającego.

.....
pieczęć i czytelny podpis Wykonawcy

lub osoby upoważnionej do reprezentowania Wykonawcy

Harmonogram prac projektowych

L p.	Plan pracy - etapy	Pracochłonność w tygodniach
1	2	3
1.	Etap I 1. Inwentaryzacja obszarów opracowań i otoczenia (wizja lokalna) 2. Analizy do planu	4 tygodnie
3.	Etap II Opracowanie koncepcji planu	3 tygodnie
4.	Etap III Akceptacja koncepcji planu przez Wójta Gminy	1 tydzień lub czas niezależny od Wykonawcy
5.	Etap IV Opracowanie projektu planu i uzgodnienia 1. Opracowanie projektu planu	4 tygodnie
	2. Sporządzenie prognozy oddziaływania na środowisko 3. Opracowanie materiałów do wniosku o zmianę przeznaczenia gruntów rolnych i leśnych 4. Sporządzenie prognozy skutków finansowych	3 tygodnie 2 tygodnie 2 tygodnie
	5. Uzgodnienia i zaopiniowanie projektu planu i przekazanie Wójtowi Gminy	5 tygodnie
6.	Etap V Przygotowanie i przeprowadzenie wyłożenia projektu planu i prognozy oddziaływania na środowisko wraz z dyskusją publiczną	5 tygodni lub czas niezależny od Wykonawcy
7.	Etap VI 1. Przygotowanie rozstrzygnięć w rozumieniu art. 20 ustawy i przekazanie ich Wójtowi Gminy	3 tygodnie
	2. Akceptacja projektów rozstrzygnięć przez Wójta Gminy	1 tydzień lub czas niezależny od Wykonawcy
	3. Przygotowanie uchwały wraz z zaakceptowanymi przez Wójta Gminy rozstrzygnięciami i przedstawienie Radzie Gminy do zatwierdzenia 4. Skompletowanie i przekazanie dokumentacji Zamawiającemu	1 tydzień
	Razem	34 tygodni

**UCHWAŁA NR XIX/161/2016
RADY GMINY LINIEWO
z dnia 12 października 2016 r.**

**w sprawie przystąpienia do sporządzenia miejscowego
planu zagospodarowania przestrzennego**

Na podstawie art. 18 ust. 2, pkt 15 ustawy z dnia 8 marca 1990 r. o samorządzie gminnym (Dz. U. z 2016 r. poz. 446) oraz art. 14 ust.1 i 4 ustawy z dnia 27 marca 2003 r. o planowaniu i zagospodarowaniu przestrzennym (Dz. U. z 2016 poz. 778), uchwała się co następuje:

§ 1. Przystąpić do sporządzenia miejscowego planu zagospodarowania przestrzennego obszaru położonego w północno-zachodniej części obrębu geodezyjnego Sobącz.

§ 2. Granice obszaru objętego planem obejmują teren, określony w załączniku graficznym do niniejszej uchwały, który stanowi jej integralną część.

§ 3. Wykonanie uchwały powierza się Wójtowi Gminy.

§ 4. Uchwała wchodzi w życie z dniem podjęcia.

Przewodniczący Rady Gminy

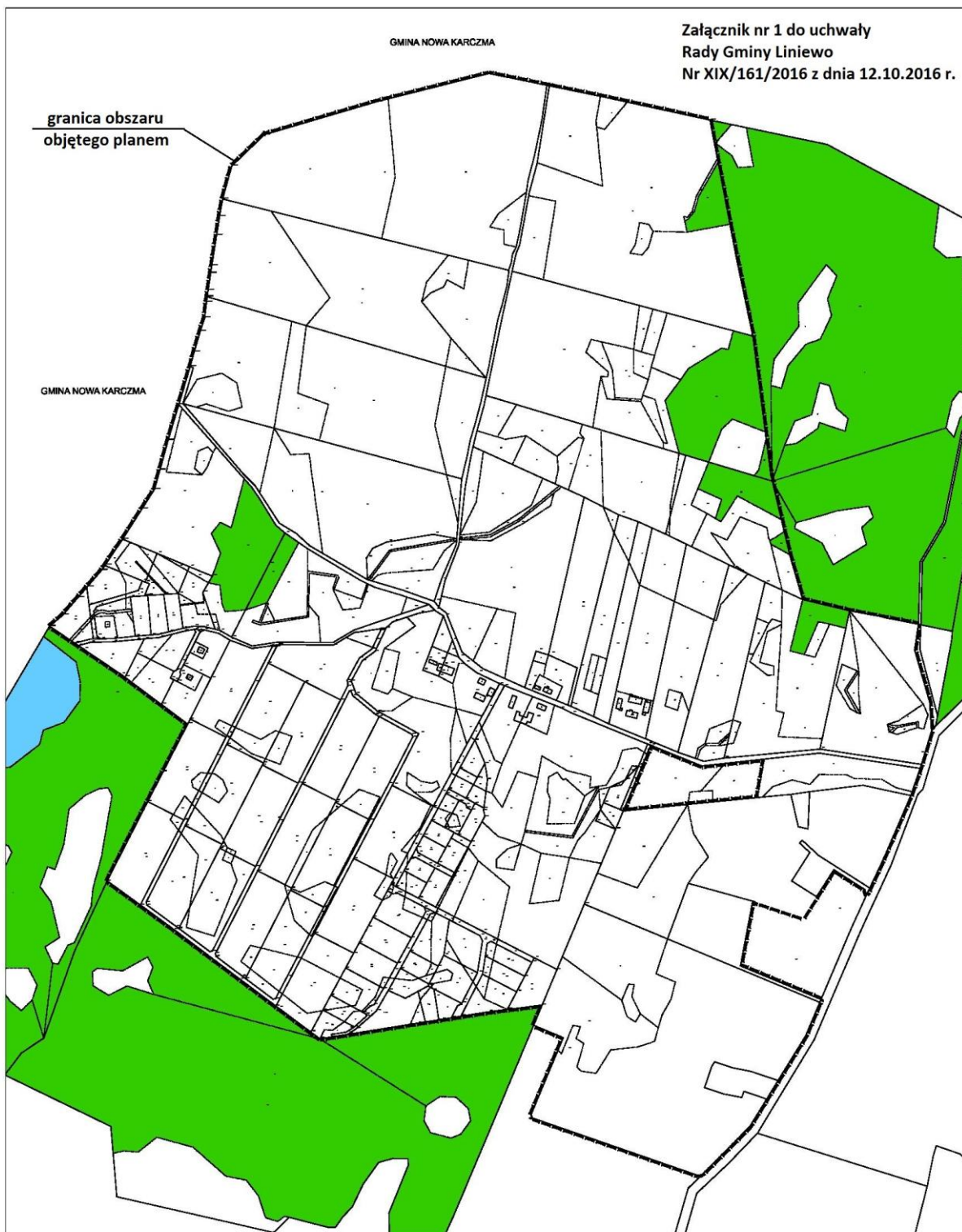
Wiesław Szarmach

GMINA NOWA KARCZMA

Załącznik nr 1 do uchwały
Rady Gminy Liniewo
Nr XIX/161/2016 z dnia 12.10.2016 r.

granica obszaru
objętego planem

GMINA NOWA KARCZMA



**UCHWAŁA NR XIX/162/2016
RADY GMINY LINIEWO
z dnia 12 października 2016 r.**

**w sprawie przystąpienia do sporządzenia
miejscowego planu zagospodarowania przestrzennego**

Na podstawie art. 18 ust. 2, pkt 15 ustawy z dnia 8 marca 1990 r. o samorządzie gminnym (Dz. U. z 2016 r. poz. 446) oraz art. 14 ust.1 i 4 ustawy z dnia 27 marca 2003 r. o planowaniu u zagospodarowaniu przestrzennym (Dz. U. z 2016 poz. 778), uchwała się co następuje:

§ 1. Przystąpić do sporządzenia miejscowego planu zagospodarowania przestrzennego obszaru położonego w południowo-wschodniej części obrębu geodezyjnego Sobącz.

§ 2. Granice obszaru objętego planem obejmują teren, określony w załączniku graficznym do niniejszej uchwały, który stanowi jej integralną część.

§ 3. Wykonanie uchwały powierza się Wójtowi Gminy.

§ 4. Uchwała wchodzi w życie z dniem podjęcia.

Przewodniczący Rady Gminy

Wiesław Szarmach

Załącznik nr 1 do uchwały
Rady Gminy Liniewo
Nr XIX/162/2016 z dnia 12.10.2016 r.

granice obszaru
objętego planem



UCHWAŁA NR XXI/184/2016
RADY GMINY LINIEWO
z dnia 28 grudnia 2016 r.

w sprawie przystąpienia do sporządzenia
miejscowego planu zagospodarowania przestrzennego

Na podstawie art. 18 ust. 2, pkt 15 ustawy z dnia 8 marca 1990 r. o samorządzie gminnym (Dz. U. z 2016 r. poz. 446) oraz art. 14 ust.1 i 4 ustawy z dnia 27 marca 2003 r. o planowaniu u zagospodarowaniu przestrzennym (Dz. U. z 2016 poz. 778), uchwała się co następuje:

§ 1. Przystąpić do sporządzenia miejscowego planu zagospodarowania przestrzennego obszaru położonego w zachodniej części obrębu geodezyjnego Sobącz.

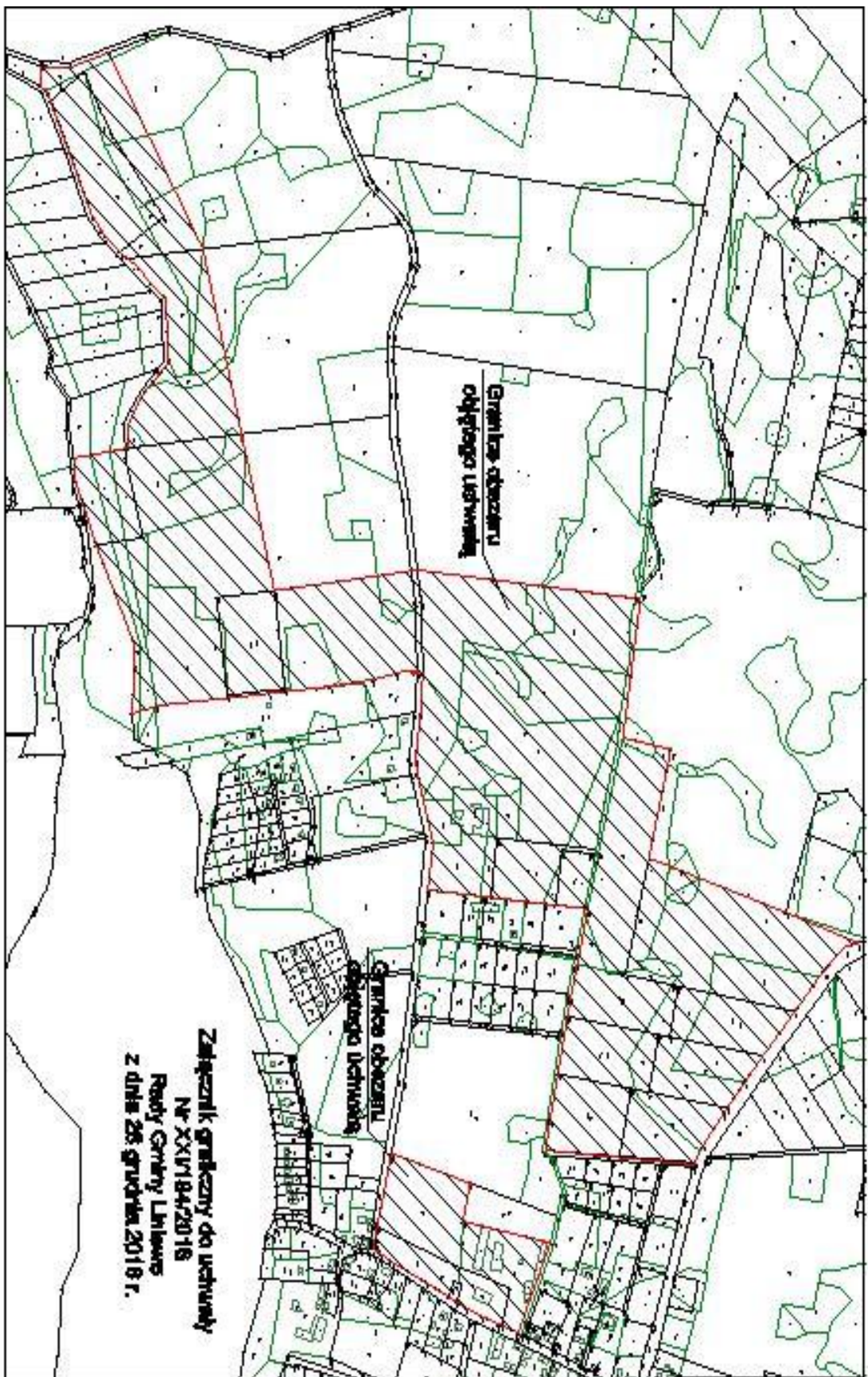
§ 2. Granice obszaru objętego planem obejmują teren, określony w załączniku graficznym do niniejszej uchwały, który stanowi jej integralną część.

§ 3. Wykonanie uchwały powierza się Wójtowi Gminy.

§ 4. Uchwała wchodzi w życie z dniem podjęcia.

Przewodniczący Rady Gminy

Wiesław Szarmach



Załącznik graficzny do uchwały
Nr XXV/194/2018
Rady Gminy Liliów
z dnia 28 grudnia 2018 r.