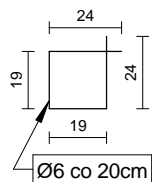
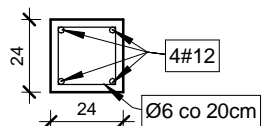
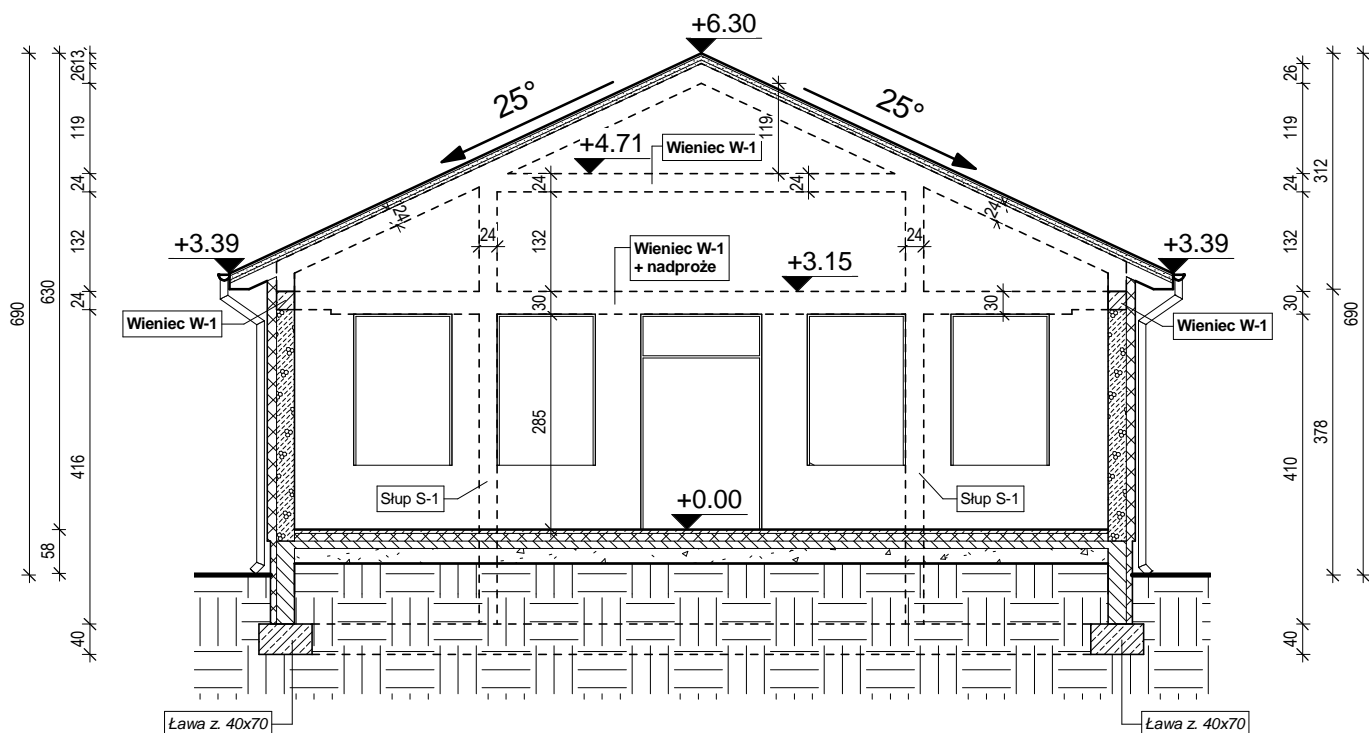
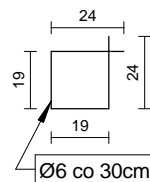
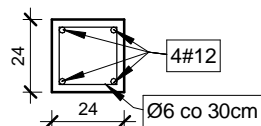


KONSTRUKCJA ŚCIANY SZCZYTOWEJ



Słup S-1

1 : 25



Wieniec W-1

1 : 25

DECADA
PRACOWNIA PROJEKTOWA

inż. Jędrzej Myszką 77-100 Bytów ul. Ceynowy 12 tel. 609 511 959 Biuro: Kościerzyna ul. Wodna 14

TEMAT:

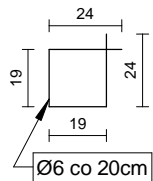
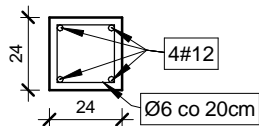
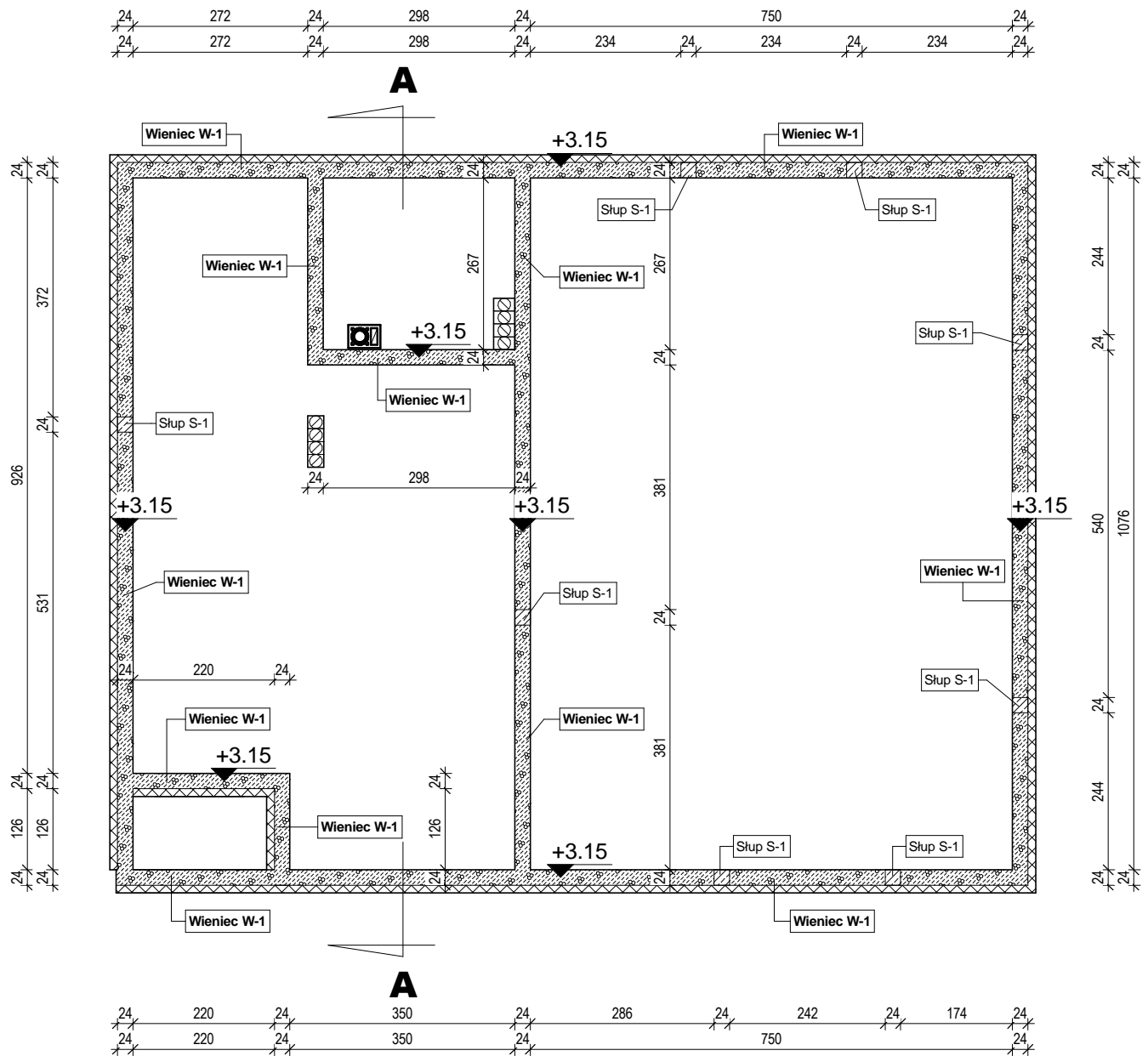
*Projekt budowlany rozbudowy przedszkola w Liniewie,
na działce nr: 461/2 w miejscowości Liniewo, gmina Liniewo*

PROJEKTOWAŁ:	NR UPRAWNIENI:	PODPIS:	SKALA:
mgr inż. arch Bohdan Szytański	6159/Gd/94		Jak zaznaczono DATA:
OPRACOWAŁ:	NR UPRAWNIENI:	PODPIS:	PAŹDZIERNIK 2014
inż. Jędrzej Myszką			

NAZWA RYSUNKU:
KONSTRUKCJA ŚCIANY SZCZYTOWEJ

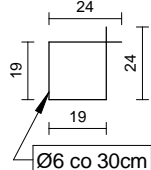
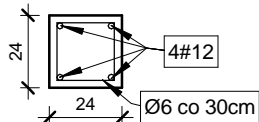
Rys. Nr
A105

RZUT WIEŃCÓW



Słup S-1

1 : 25



Wieniec W-1

1 : 25

DECADA
PRACOWNIA PROJEKTOWA

inż. Jędrzej Myszkowski 77-100 Bytów ul. Ceynowy 12 tel. 609 511 959 Biuro: Kościerzyna ul. Wodna 14

TEMAT:

Projekt budowlany rozbudowy przedszkola w Liniewie,
na działce nr: 461/2 w miejscowości Liniewo, gmina Liniewo

PROJEKTOWAŁ:

mgr inż. arch Bohdan Szytański

NR UPRAWNIENI:

6159/Gd/94

PODPIS:

SKALA:

Jak
zaznaczono
DATA:

OPRACOWAŁ:

inż. Jędrzej Myszkowski

NR UPRAWNIENI:

PODPIS:

PAŹDZIERNIK
2014

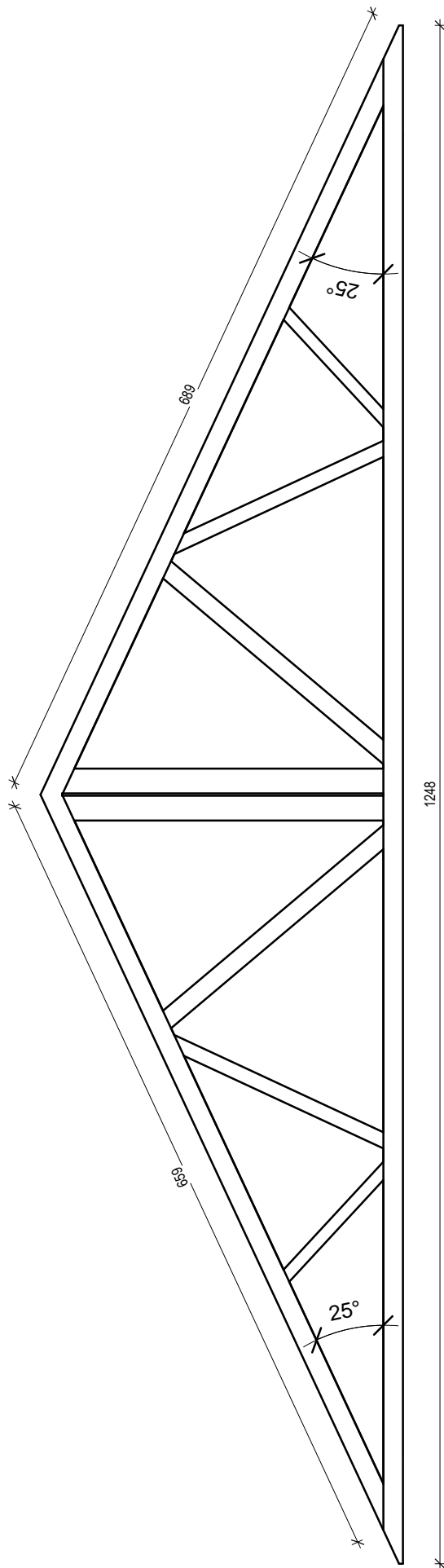
NAZWA RYSUNKU:

RZUT WIEŃCÓW

Rys. Nr

A106

WIAZAR W-1



DECADA
PRACOWNIA PROJEKTOWA

inż. Jędrzej Myszka 77-100 Bytów ul. Ceynowy 12 tel. 609 511 959 Biuro: Kościerzyna ul. Wodna 14

TEMAT:

*Projekt budowlany rozbudowy przedszkola w Liniewie,
na działce nr: 461/2 w miejscowości Liniewo, gmina Liniewo*

PROJEKTOWAŁ:	NR UPRAWNIENI:	PODPIS:	SKALA:
mgr inż. arch Bohdan Szyłański	6159/Gd/94		1 : 50
OPRACOWAŁ:	NR UPRAWNIENI:	PODPIS:	DATA:
inż. Jędrzej Myszka			PAŹDZIERNIK 2014

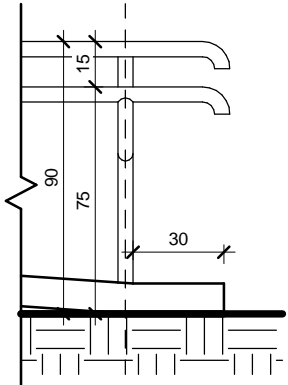
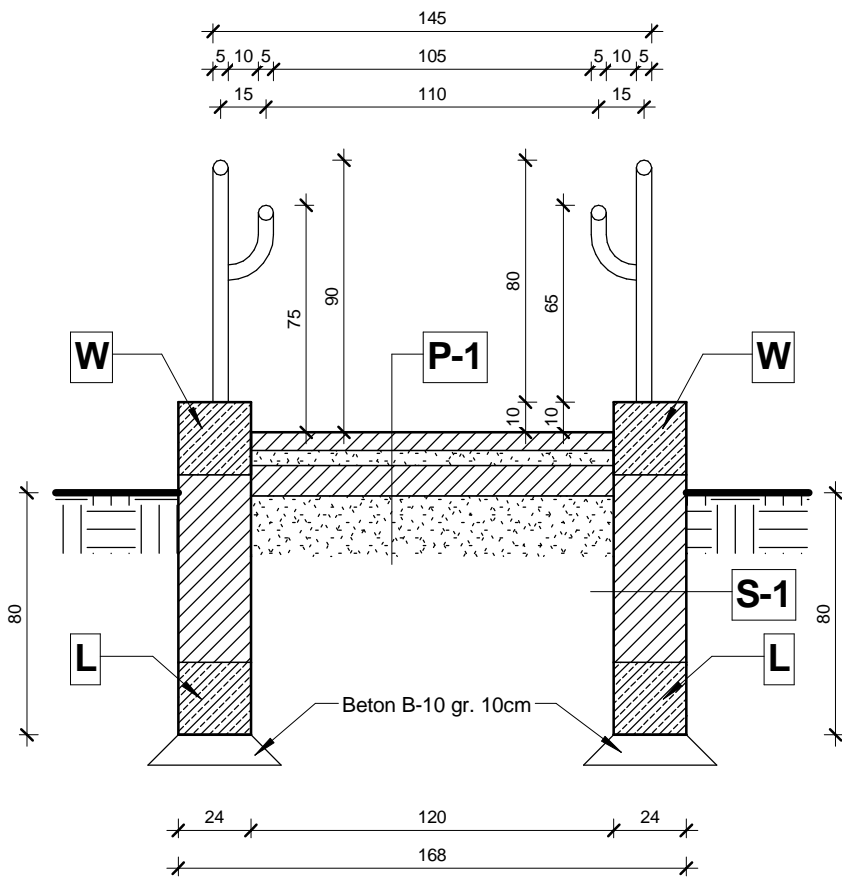
NAZWA RYSUNKU:

WIAZAR W-1

Rys. Nr
A108

KONSTRUKCJA PODJAZDU DLA WÓZKÓW

ZAKOŃCZENIE PORĘCZY PRZY WJEŹDZIE NA POCHYLNIĘ



PRZEKROJE WARSTW:

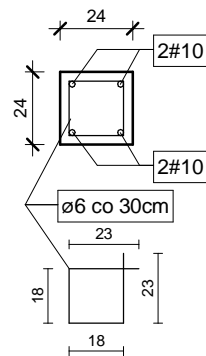
P-1

- Kostka Polbruk 6cm
- Podsyпка piaskowo - cementowa gr. 5cm
- Beton B-10 gr. 10cm
- Podsyпка piaskowa zagęszczona 20cm

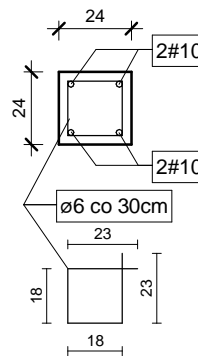
S-1

- Błoczek betonowy 24cm
- 2 x Dysperbit
- Tynk cementowy

Wieniec - W



Ława - L



DECADA
PRACOWNIA PROJEKTOWA

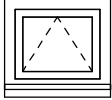
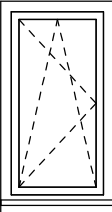
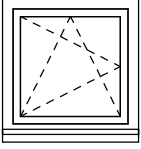
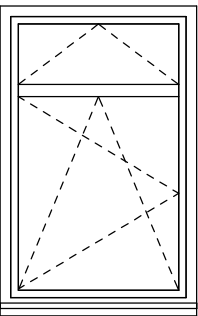
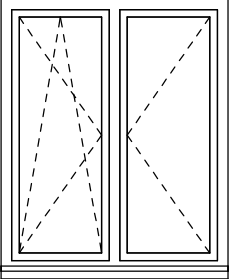
inż. Jędrzej Myszkowski 77-100 Bytów ul. Ceynowy 12 tel. 609 511 959 Biuro: Kościerzyna ul. Wodna 14

TEMAT:

*Projekt budowlany rozbudowy przedszkola w Liniewie,
na działce nr: 461/2 w miejscowości Liniewo, gmina Liniewo*

PROJEKTOWAŁ: mgr inż. arch Bohdan Szyłański	NR UPRAWNIENI: 6159/Gd/94	PODPIS:	SKALA: 1 : 25
OPRACOWAŁ: inż. Jędrzej Myszkowski	NR UPRAWNIENI:	PODPIS:	DATA: PAŹDZIERNIK 2014
NAZWA RYSUNKU: KONSTRUKCJA PODJAZDU DLA WÓZKÓW			Rys. Nr A109

ZESTAWIENIE STOLARKI OKIENNEJ

Zestawienie okien				
Typ	Szerokość	Wysokość	Liczba	Widok
70x60	70	60	3	
75x135	75	135	1	
90x90	90	90	1	
130x200	130	200	7	
150x180	150	180	1	

DECADA
PRACOWNIA PROJEKTOWA

inż. Jędrzej Myszka 77-100 Bytów ul. Ceynowy 12 tel. 609 511 959 Biuro: Kościerzyna ul. Wodna 14

TEMAT:

*Projekt budowlany rozbudowy przedszkola w Liniewie,
na działce nr: 461/2 w miejscowości Liniewo, gmina Liniewo*

PROJEKTOWAŁ:

mgr inż. arch Bohdan Szyłański

NR UPRAWNIENI:

6159/Gd/94

PODPIS:

SKALA:

1 : 50

OPRACOWAŁ:

inż. Jędrzej Myszka

NR UPRAWNIENI:

PODPIS:

DATA:

PAŹDZIERNIK
2014

NAZWA RYSUNKU:

ZESTAWIENIE STOLARKI OKIENNEJ

Rys. Nr

A114